

SP  
GA

SP  
GA

SPGA GROUP

SP  
GA

**OSSIA**

CLÍNICA ODONTOLÓGICA

SP  
GA

SP  
GA

DISEÑO INTERIOR

CARACAS, VE.

2025

SP  
GA

SP  
GA

SP  
GA

SP  
GA

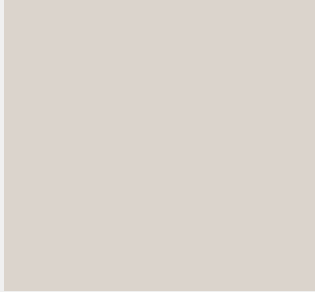
SPGA GROUP



MOODBOARD

SP  
GA

SP  
GA



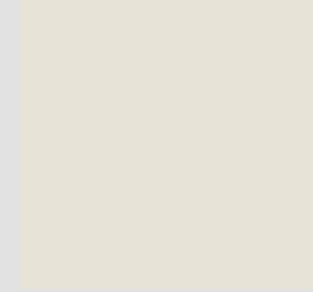
**MATERIAL:** FORMICA  
LATTE 2167 SMT  
**CANT:** 24.24M2



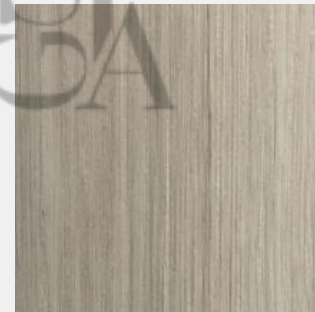
**MATERIAL:** FORMICA  
ARQUISTORE 1935 SMT  
**CANT:** 24.24M2



**MATERIAL:** PAPEL TAPIZ  
**CANT:** 11.13ML



**MATERIAL:** PINTURA MANUSCRIPT  
**CANT:** 70.13M2



**MATERIAL:** GREY MAGIC  
5372-19 greenlam



**MATERIAL:** VINIL TIPO MADERA  
ORIGIN WP LAMINATE QUALITY TEC 2.03X0.25  
**CANT:** 114M2

SP  
GA

SP  
GA

SPGA GROUP

SP  
GA

**OSSIA**

CLÍNICA ODONTOLÓGICA

SP  
GA

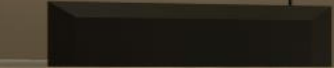
SP  
GA

SP  
GA

RENDERS

SP  
GA

SP  
GA



01

03

02

SP  
&A

SP  
&A

SP  
&A

SP  
&A

SP  
&A

SP  
&A

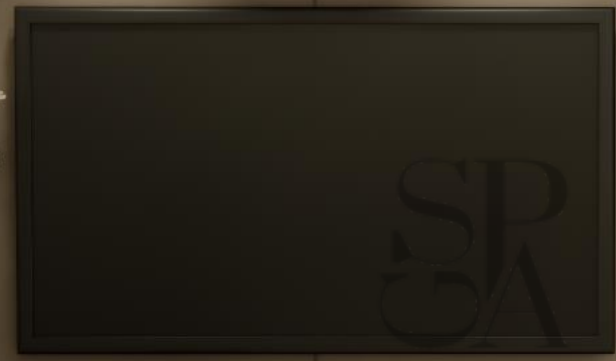
SPGA GROUP



SP  
GA

SP  
GA

SP  
GA



03

SPGA GROUP



SP  
&A

SP  
&A

SP  
&A

SP  
&A

SP  
&A

SP  
&A

SP  
&A

SP  
&A

SP  
GA

SP  
GA

SP  
GA

01

2

80

SPGA GROUP





SP  
GA

SP  
GA

SP  
GA

SP  
GA

SP  
GA

SP  
GA

SP  
GA

SP  
GA

SP  
GA

SPGA GROUP

SP  
GA

SP  
GA

SP  
GA

SP  
GA

SP  
GA

SP  
GA

SP  
GA

SP  
GA

SP  
GA





SP  
&A  
GA

SP  
&A  
GA

SP  
&A  
GA

SP  
&A  
GA

SP  
&A  
GA

SP  
&A  
GA

SP  
&A  
GA

SP  
&A  
GA

SPGA GROUP

SP  
GA

SP  
GA

SP  
GA

SP  
GA

SP  
GA

SP  
GA

SP  
GA

SP  
GA

SP  
GA





SP  
GA

SP  
GA

SP  
GA

03

03

SP  
GA

SP  
GA

SP  
GA

SP  
GA

SP  
GA

SP  
GA

SPGA GROUP

SP  
& GA

SP  
& GA

SP  
& GA

02

03

SPGA GROUP



SP  
& GA

SP  
& GA

SP  
& GA

03

SPGA GROUP



SP  
GA

SP  
GA

SP  
GA

SP  
GA

SP  
GA

SP  
GA

SP  
GA

SP  
GA

SP  
GA

Smart Inverter

HC HNO-INO

SPGA GROUP

SP  
& GA

04

03



SP  
GA

SP  
GA

SPGA GROUP

**OSSIA**

CLÍNICA ODONTOLÓGICA

SP  
GA

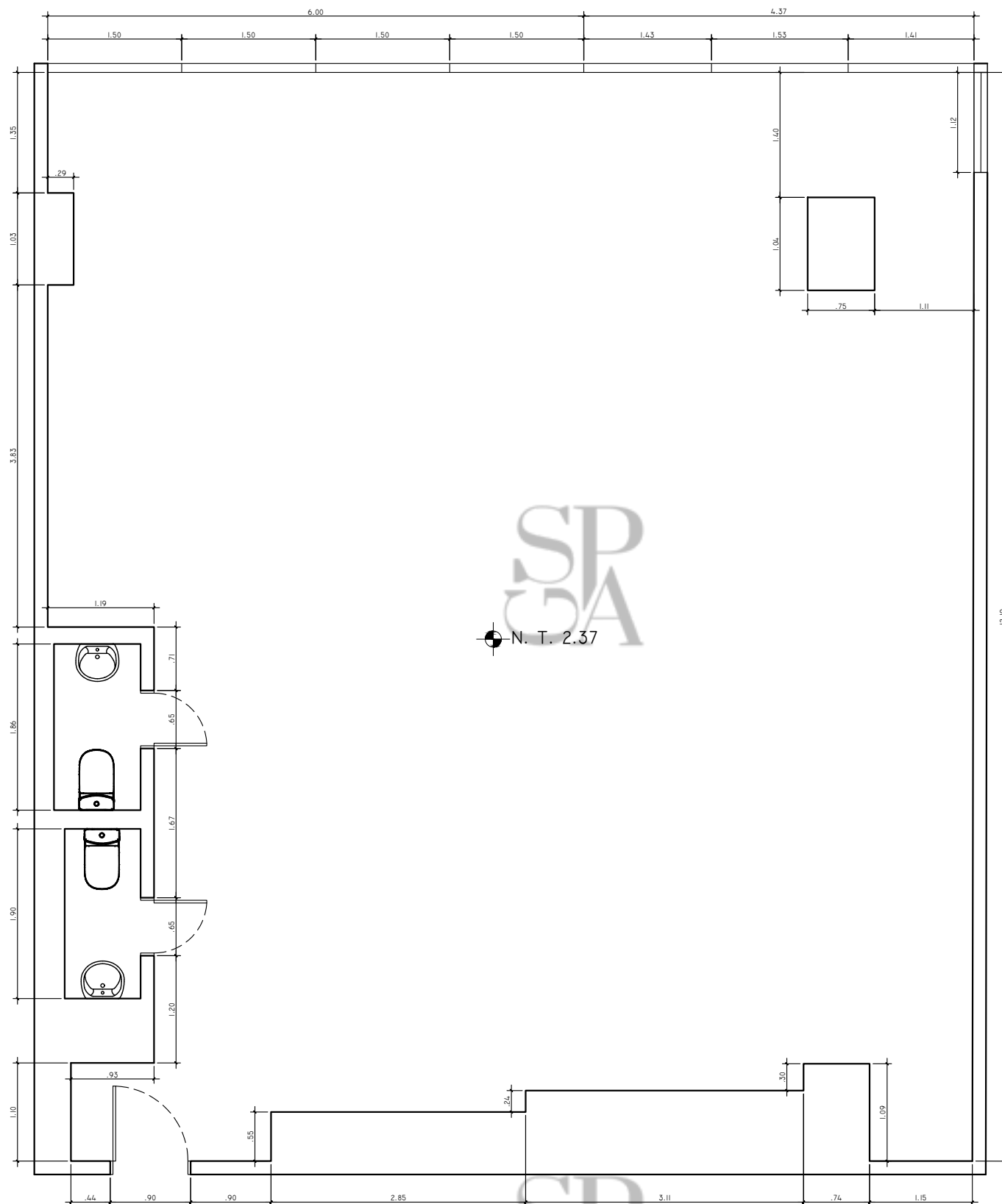
SP  
GA

PLANIMETRIA (PLANTAS)

SP  
GA

SP  
GA

SITUACIÓN ACTUAL



ARQUITECTO:  
ARQ. SILVIA PERÉZ  
ARQ. ANDREA GRUBER

PROPIETARIO:

UBICACIÓN:  
CARACAS, VE.

PROYECTO:  
CLÍNICA ODONTOLÓGICA

CONTENIDO:  
- SITUACIÓN ACTUAL

NOTAS GENERALES:

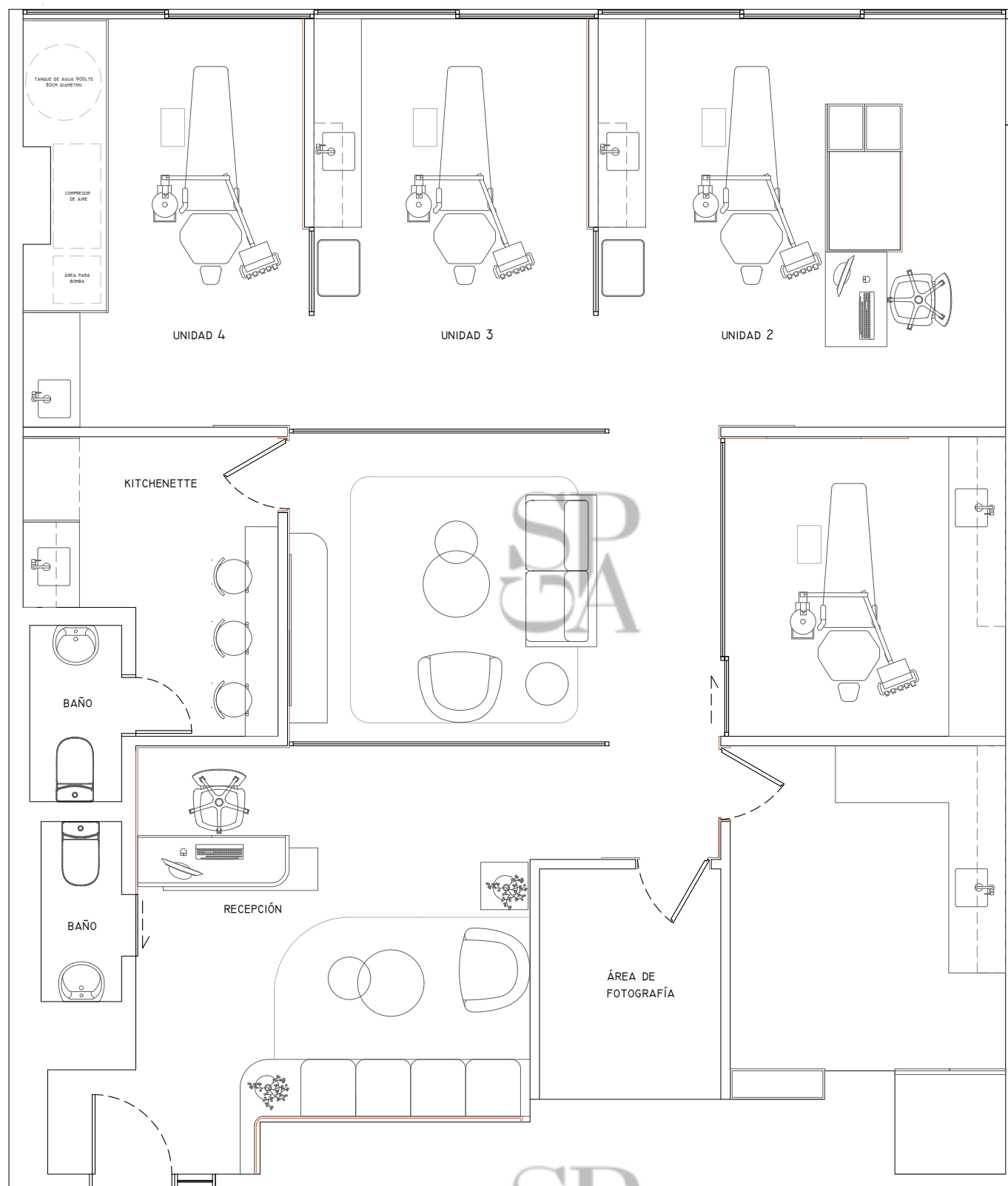
Cualquier cambio o modificación que se requiera debe ser consultado y autorizado, de no ser así, los profesionales se liberan de toda responsabilidad sobre el proyecto.

FECHA:  
15/01/2025

ESCALA:  
S/E

A-01

PLANO DE PROPUESTA



ARQUITECTO:  
ARQ. SILVIA PERÉZ

ARQ. ANDREA GRUBER

PROPIETARIO:

UBICACIÓN:  
CARACAS, VE.

PROYECTO:  
CLÍNICA ODONTOLÓGICA

CONTENIDO:  
- PROPUESTA

NOTAS GENERALES:

Cualquier cambio o modificación que se requiera debe ser consultado y autorizado, de no ser así, los profesionales se liberan de toda responsabilidad sobre el proyecto.

FECHA:  
15/01/2025

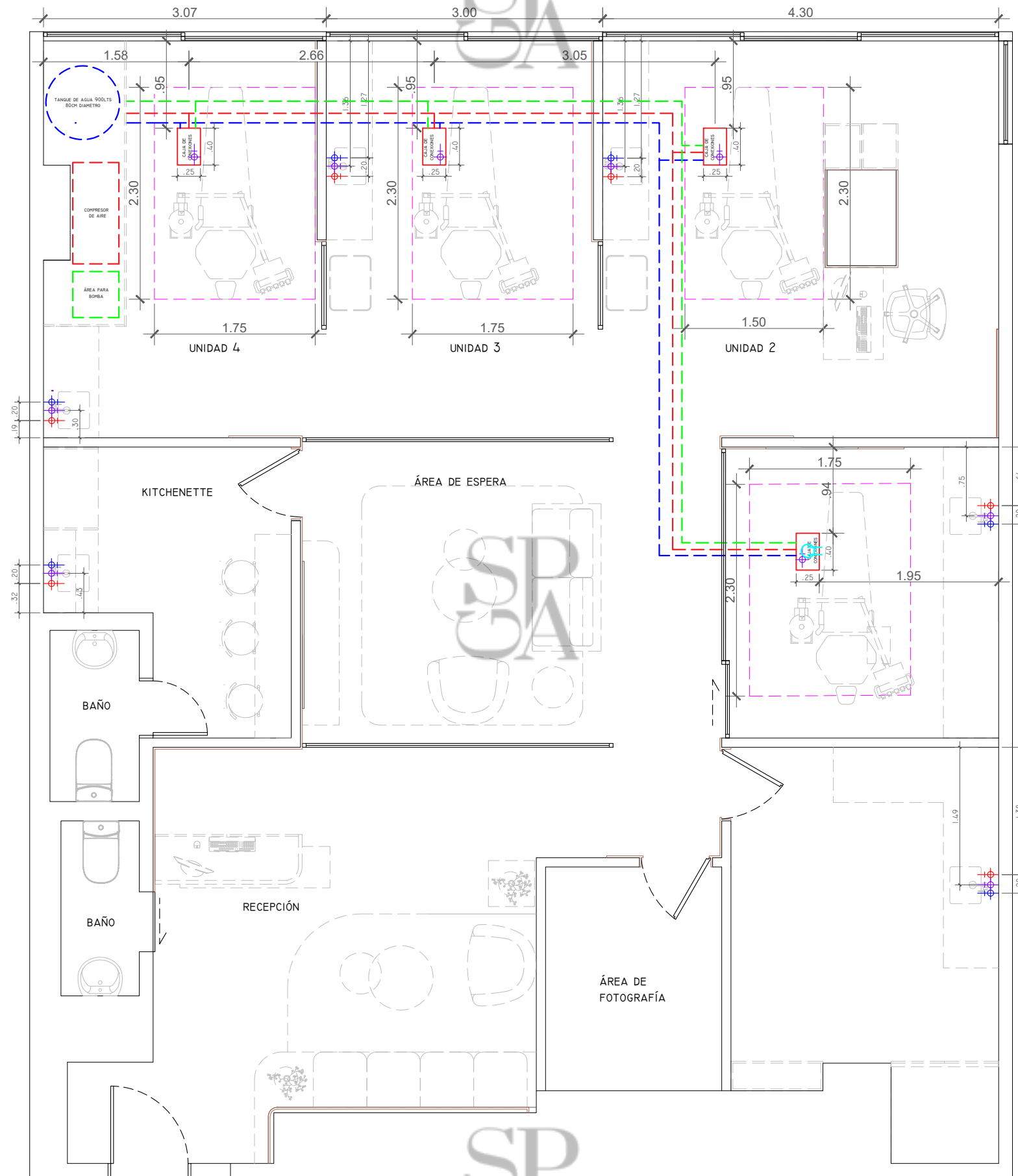
ESCALA:  
S/E

A-02



**LEYENDA PUNTOS SANITARIOS**

	AGUA FRÍA
	AGUA CALIENTE
	DRENAJES / AGUAS SERVIDAS



ARQUITECTO:  
ARQ. SILVIA PERÉZ  
ARQ. ANDREA GRUBER

PROPIETARIO:

UBICACIÓN:  
CARACAS, VE.

PROYECTO:  
CLÍNICA ODONTOLÓGICA

CONTENIDO:  
- PUNTOS PARA  
UNIDADES

**NOTAS GENERALES:**

Cualquier cambio o modificación que se requiera debe ser consultado y autorizado, de no ser así, los profesionales se liberan de toda responsabilidad sobre el proyecto.

FECHA:  
15/01/2025

ESCALA:  
S/E

ARQUITECTO:  
ARQ. SILVIA PERÉZ

ARQ. ANDREA GRUBER

PROPIETARIO:

UBICACIÓN:  
CARACAS, VE.

PROYECTO:  
CLÍNICA ODONTOLÓGICA

CONTENIDO:  
- PUNTOS PARA  
UNIDADES

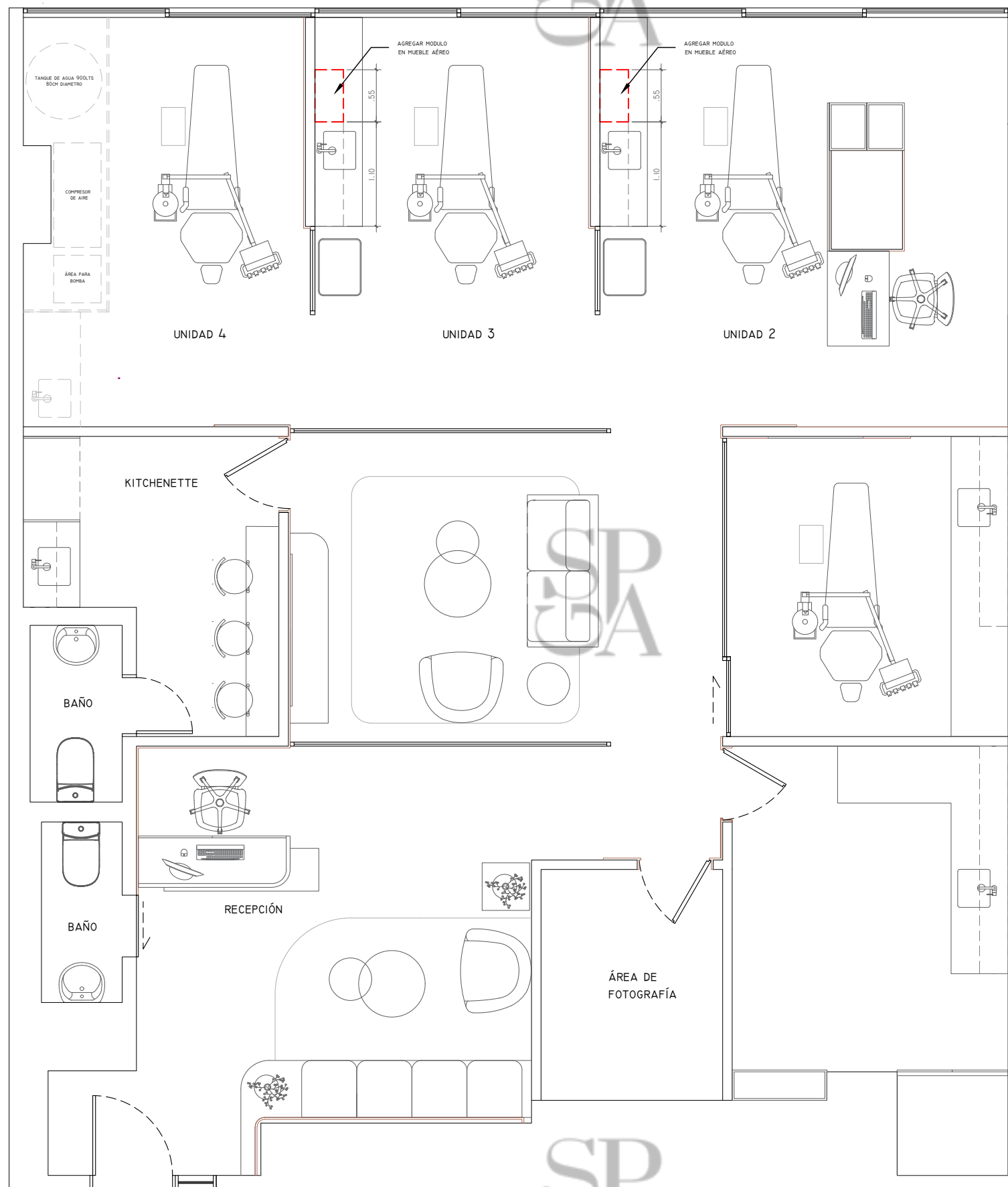
NOTAS GENERALES:

Cualquier cambio o modificación que se requiera debe ser consultado y autorizado, de no ser así, los profesionales se liberan de toda responsabilidad sobre el proyecto.

FECHA:  
15/01/2025

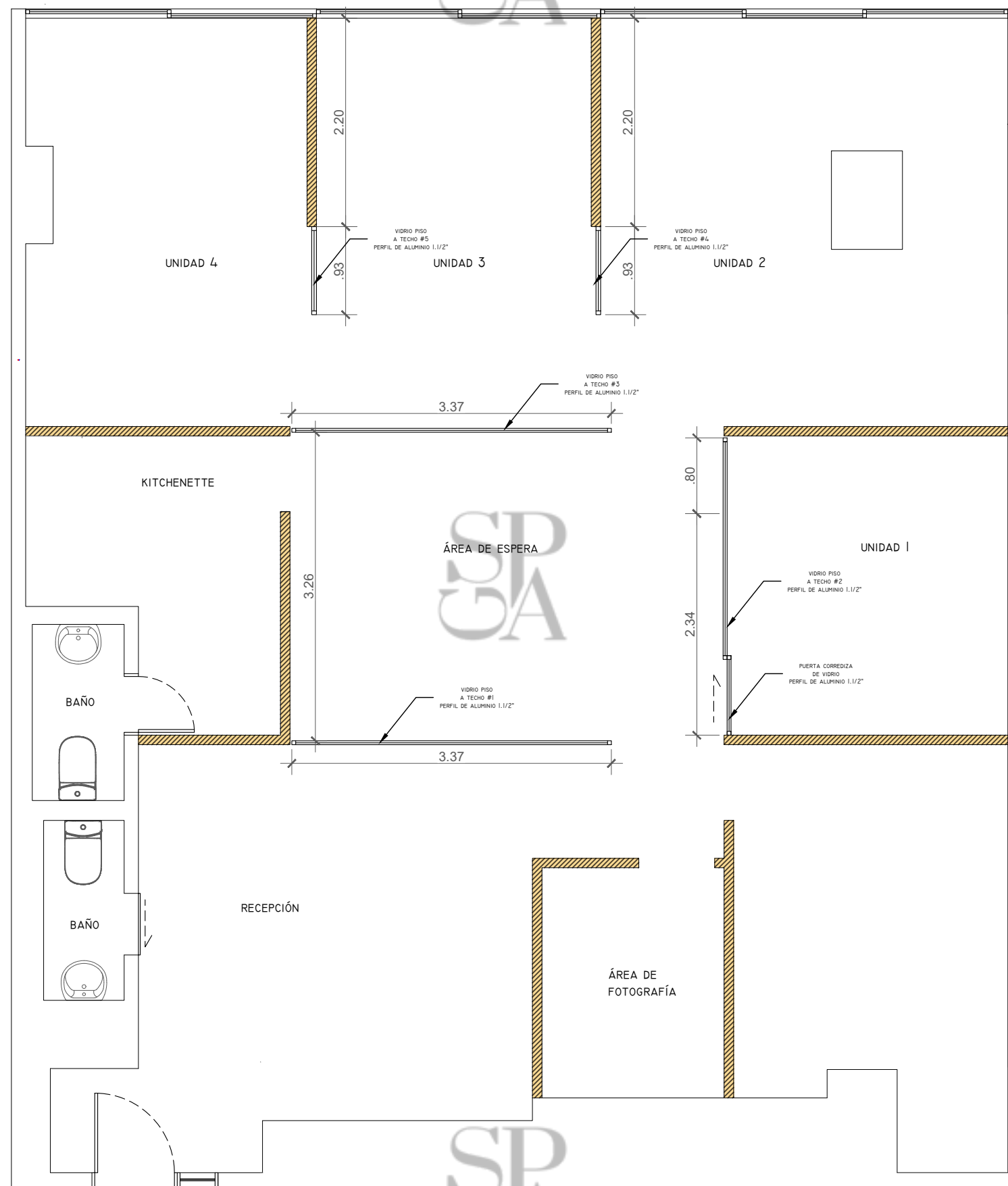
ESCALA:  
S/E

A-05





PLANO DE CONSTRUCCIÓN - PAREDES (VIDRIO)



ARQUITECTO:  
ARQ. SILVIA PERÉZ

ARQ. ANDREA GRUBER

PROPIETARIO:

UBICACIÓN:  
CARACAS, VE.

PROYECTO:  
CLÍNICA ODONTOLÓGICA

CONTENIDO:  
- CONSTRUCCIÓN  
PAREDES (VIDRIO)

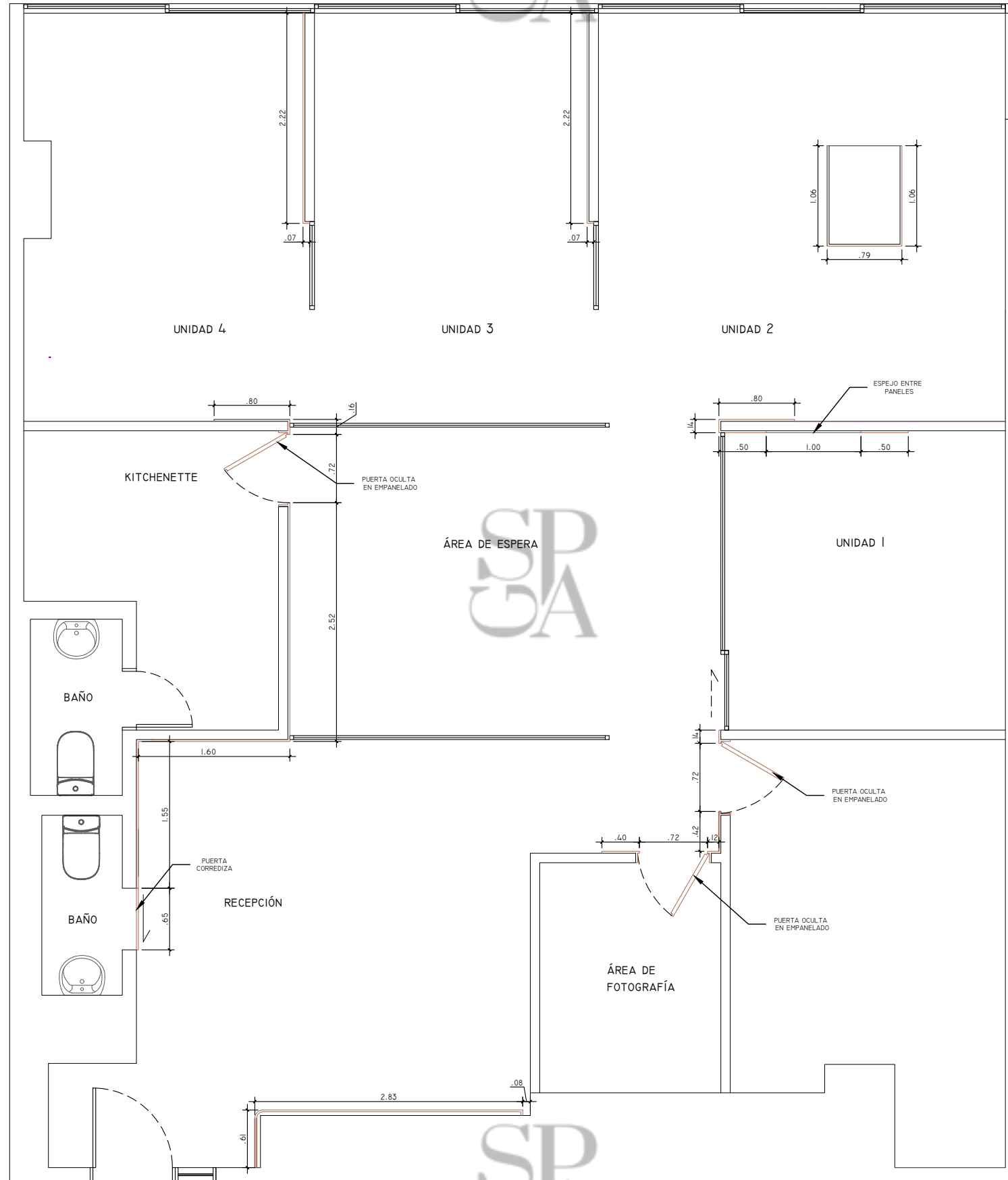
NOTAS GENERALES:

Cualquier cambio o modificación que se requiera debe ser consultado y autorizado, de no ser así, los profesionales se liberan de toda responsabilidad sobre el proyecto.

FECHA:  
15/01/2025

ESCALA:  
S/E

PLANO DE CONSTRUCCIÓN - EMPANELADOS



ARQUITECTO:  
ARQ. SILVIA PERÉZ  
ARQ. ANDREA GRUBER

PROPIETARIO:

UBICACIÓN:  
CARACAS, VE.

PROYECTO:  
CLÍNICA ODONTOLÓGICA

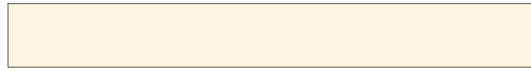
CONTENIDO:  
- CONSTRUCCIÓN  
PAREDES  
(EMPANELADOS)

NOTAS GENERALES:  
Cualquier cambio o modificación que se requiera debe ser consultado y autorizado, de no ser así, los profesionales se liberan de toda responsabilidad sobre el proyecto.

FECHA:  
20/12/2024

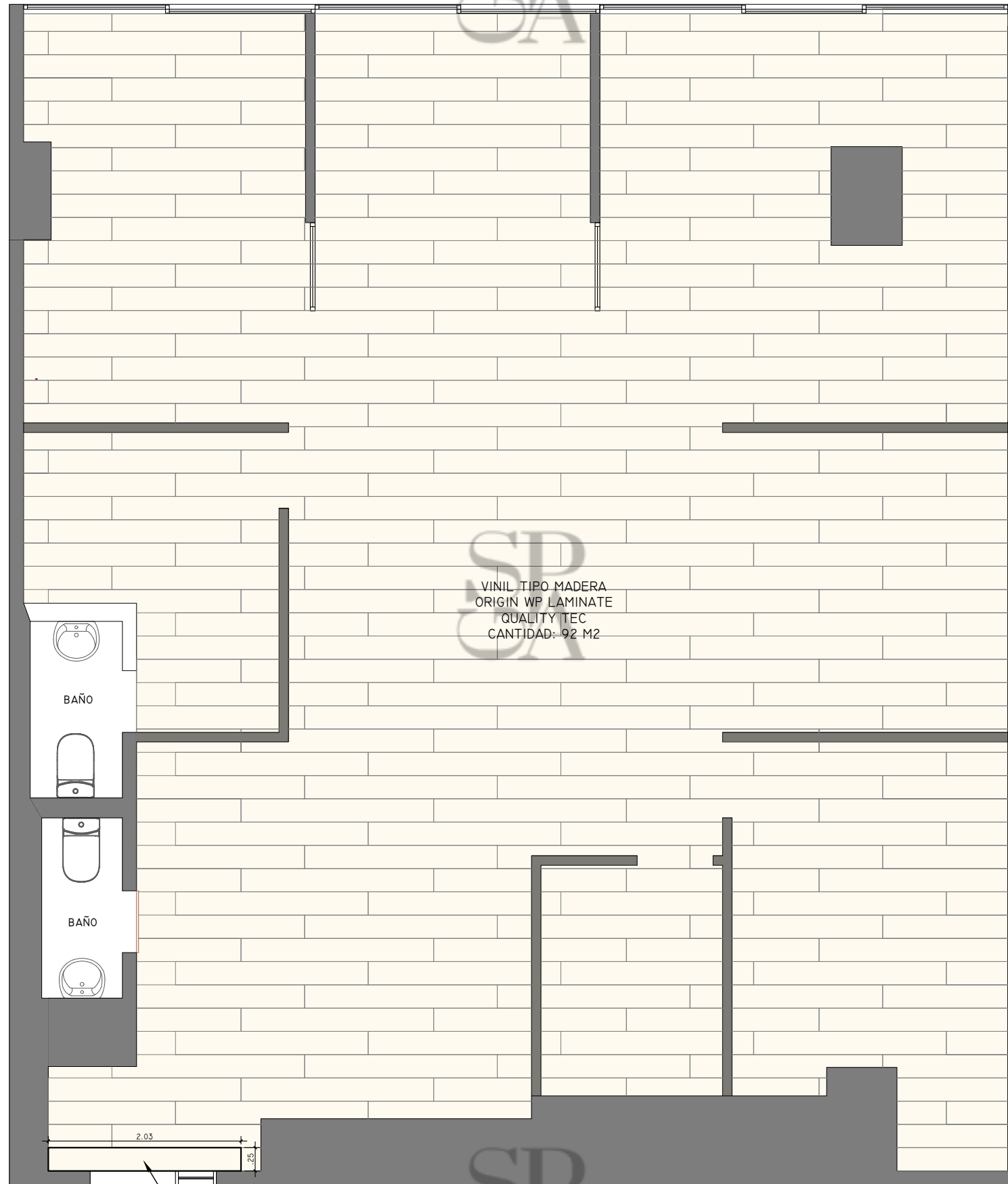
ESCALA:  
S/E

VINILES PARA PISO



VINIL TIPO MADERA  
ORIGIN WP LAMINATE  
QUALITY TEC  
TAMAÑO: 2.03x.0.25  
INSTALACIÓN TRABADA A  $\frac{3}{4}$   
CANTIDAD: 114 M2

PLANO DE PISOS



VINIL TIPO MADERA  
ORIGIN WP LAMINATE  
QUALITY TEC  
CANTIDAD: 92 M2

INICIAR CON PIEZA DE VINYL COMPLETA  
TAMAÑO: 2.03x.0.25  
INSTALACIÓN TRABADA A  $\frac{3}{4}$

ARQUITECTO:  
ARQ. SILVIA PERÉZ

ARQ. ANDREA GRUBER

PROPIETARIO:

UBICACIÓN:  
CARACAS, VE.

PROYECTO:  
CLÍNICA ODONTOLÓGICA

CONTENIDO:  
REPLANTEO DE PISO

NOTAS GENERALES:

Cualquier cambio o modificación que se requiera debe ser consultado y autorizado, de no ser así, los profesionales se liberan de toda responsabilidad sobre el proyecto.

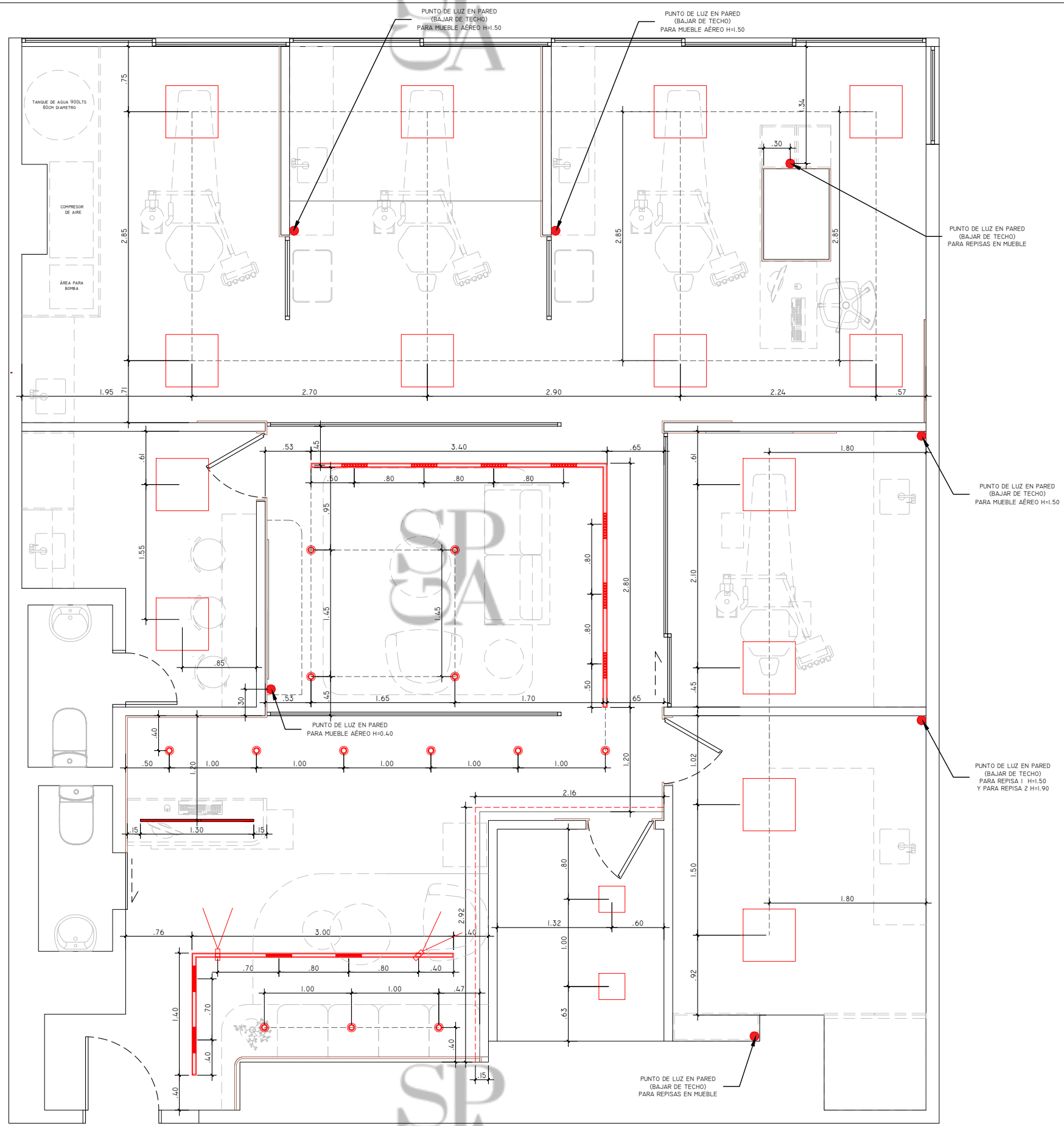
FECHA:  
15/01/2025

ESCALA:  
S/E

A-09

**LEYENDA LUMNARIAS**

	SPOT REDONDO PARA EMPOTRAR EN TECHO MOD GU10 7W 4000K CANTIDAD: 13
	CINTA LED LUZ INDIRECTA 4000K CANTIDAD: 5.10M
	PUNTO DE LUZ PARA LÁMPARA COLGANTE CANTIDAD: 1
	LAMPARA 60X60 PARA EMPOTRAR EN TECHO (EXISTENTE EN SITIO) CANTIDAD: 15
	PUNTO DE LUZ PARA CINTA LED EN CARPINTERIA (LA CINTA PARA CARPINTERIA DEBE SER EMPOTRADA) CANTIDAD: 6
	RIEL MAGNÉTICO NEGRO EMPOTRADO O SUPERFICIAL TIPO SLIM CANTIDAD: 10.50M
	LAMPARA LINEAL MAGNETICA PARA EMPOTRAR (NEGRO) 30CM - COB 10W, 4000K CANTIDAD: 04
	SPOT DIRIGIBLE MAGNETICO PARA RIEL (NEGRO) COB 10W, 4000K CANTIDAD: 02
	LAMPARA LINEAL PARA EMPOTRAR TIPO GRILLA MAGNETICA (NEGRO) 30CM -12W, 4000K CANTIDAD: 07



ARQUITECTO:  
ARQ. SILVIA PERÉZ

ARQ. ANDREA GRUBER

PROPIETARIO:

UBICACIÓN:  
CARACAS, VE.

PROYECTO:  
CLÍNICA ODONTOLÓGICA

CONTENIDO:  
- PUNTOS DE ILUMINACIÓN

NOTAS GENERALES:  
Cualquier cambio o modificación que se requiera debe ser consultado y autorizado, de no ser así, los profesionales se liberan de toda responsabilidad sobre el proyecto.

FECHA:  
15/01/2025






ESCALA:  
S/E

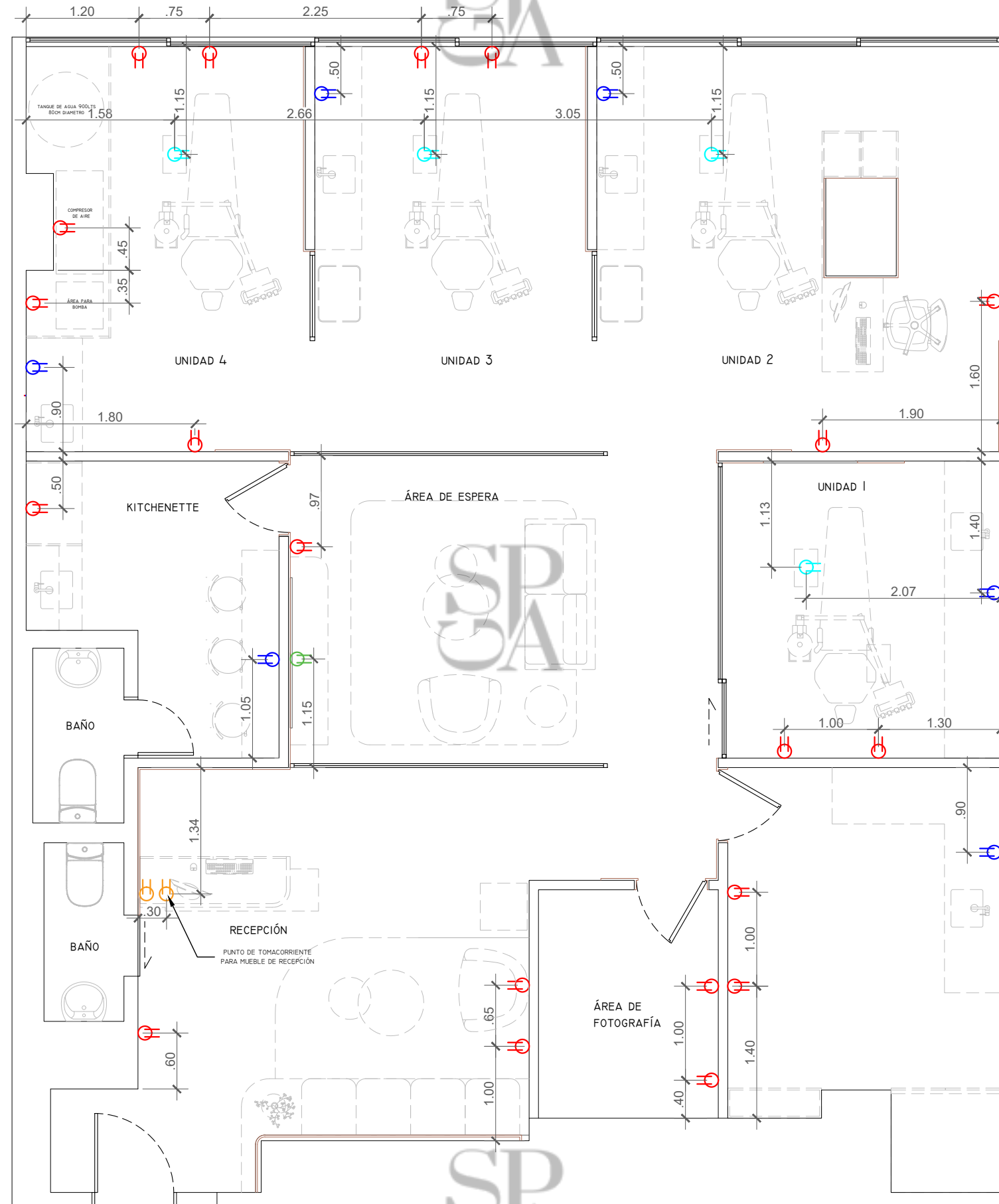
**IE-01**

A

ZONA

LEYENDA TOMACORRIENTES

	TOMACORRIENTE 110 ALTURA: 0.40 CANTIDAD: 21
	TOMACORRIENTE 110 ALTURA: 1.50 CANTIDAD: 1
	TOMACORRIENTE 110 ALTURA: 1.10 CANTIDAD: 6
	TOMACORRIENTE 110 EN MUEBL ALTURA: 0.85 CANTIDAD: 1
	TOMACORRIENTE EN PISO CANTIDAD: 4



SP  
GA

SPGA GROUP

ARQUITECTO:  
ARQ. SILVIA PERÉZ  
ARQ. ANDREA GRUBER

PROPIETARIO:

UBICACIÓN:  
CARACAS, VE.

PROYECTO:  
CLÍNICA ODONTOLÓGICA

CONTENIDO:  
- PUNTOS DE  
TOMACORRIENTE

NOTAS GENERALES:

Cualquier cambio o modificación que se requiera debe ser consultado y autorizado, de no ser así, los profesionales se liberan de toda responsabilidad sobre el proyecto.

FECHA:  
15/01/2025

ESCALA:  
S/E

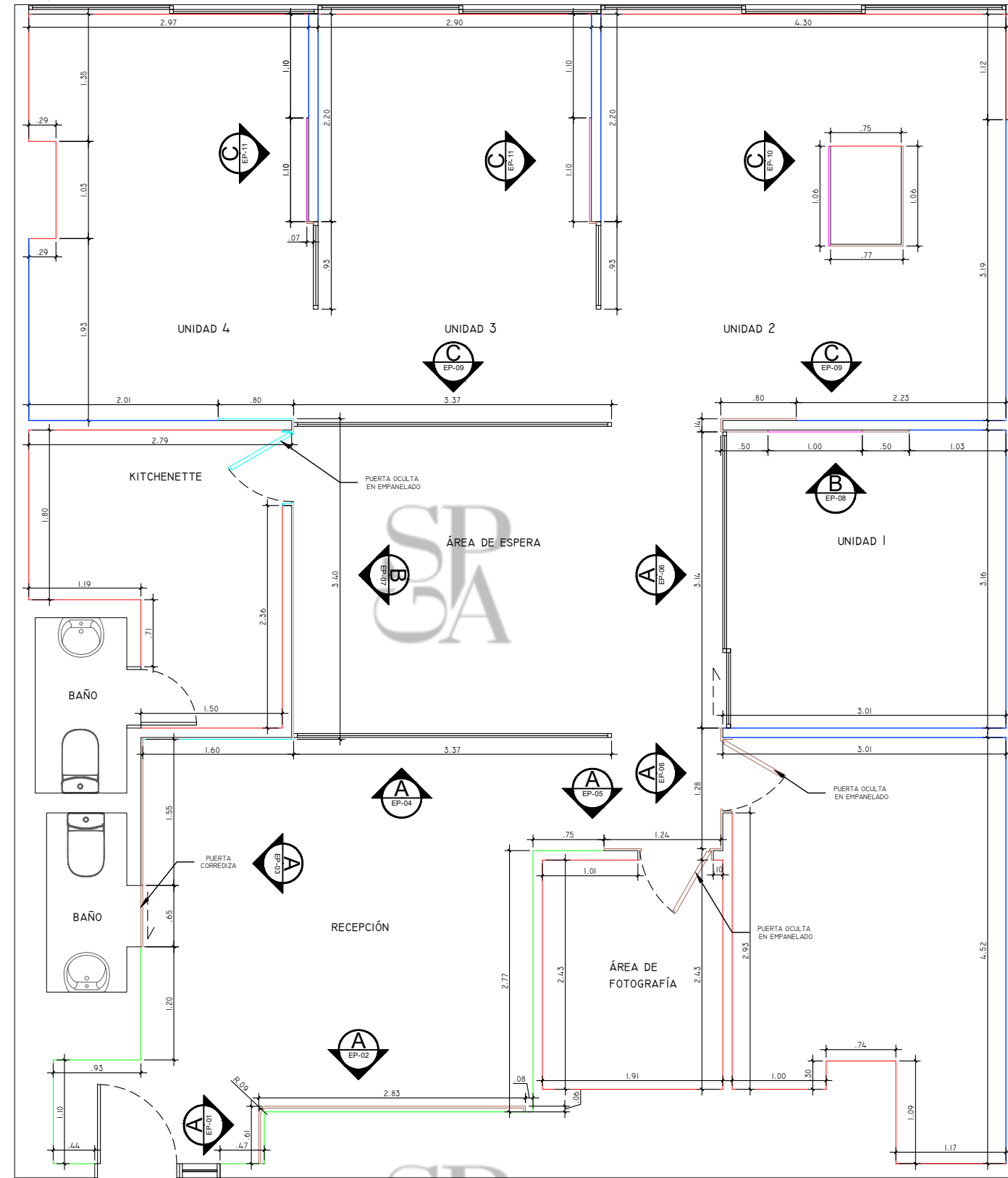
IE-02

PLANO ACABADO DE PAREDES

**A** ← ZONA

LEYENDA DE ACABADOS

	PINTURA BLANCA 99M2
	PINTURA MANUSCRIPT 70.13M2
	PAPEL TAPIZ
	ESPEJO
	EMPANELADO FORMICA LATTE 2167 MT 24.24M2
	EMPANELADO ARQUISTORE 1935 SMT 13.92M2



ARQUITECTO:  
ARQ. SILVIA PERÉZ

ARQ. ANDREA GRUBER

PROPIETARIO:

UBICACIÓN:  
CARACAS, VE.

PROYECTO:  
CLÍNICA ODONTOLÓGICA

CONTENIDO:  
- ACABADO DE PAREDES

NOTAS GENERALES:

Cualquier cambio o modificación que se requiera debe ser consultado y autorizado, de no ser así, los profesionales se liberan de toda responsabilidad sobre el proyecto.

FECHA:  
15/01/2025

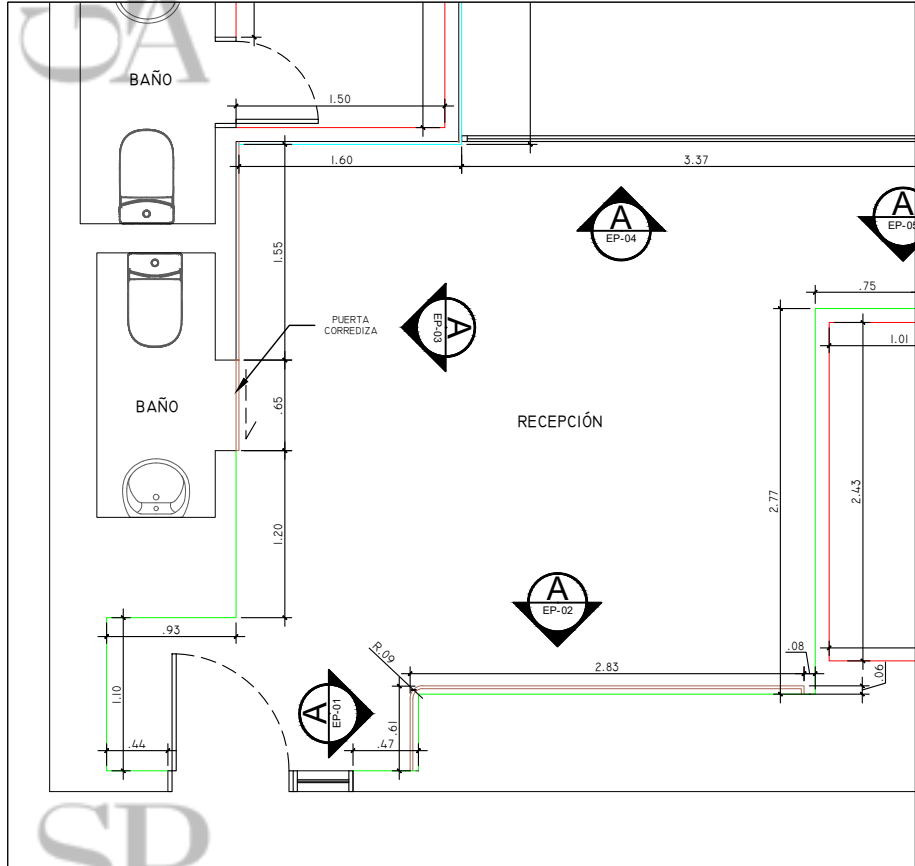
ESCALA:  
S/E

NOTAS GENERALES:

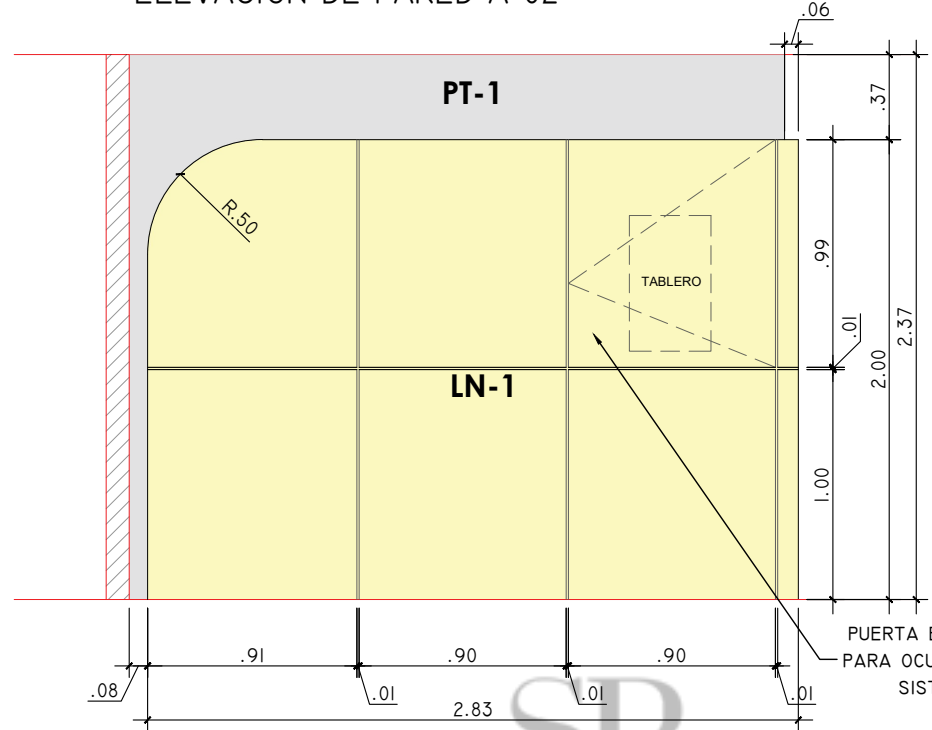
Cualquier cambio o modificación que se requiera debe ser consultado y autorizado, de no ser así, los profesionales se liberan de toda responsabilidad sobre el proyecto.

FECHA:  
15/01/2025

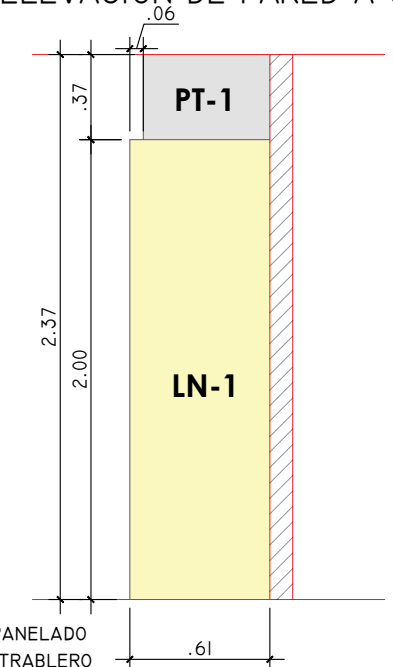
ESCALA:  
S/E



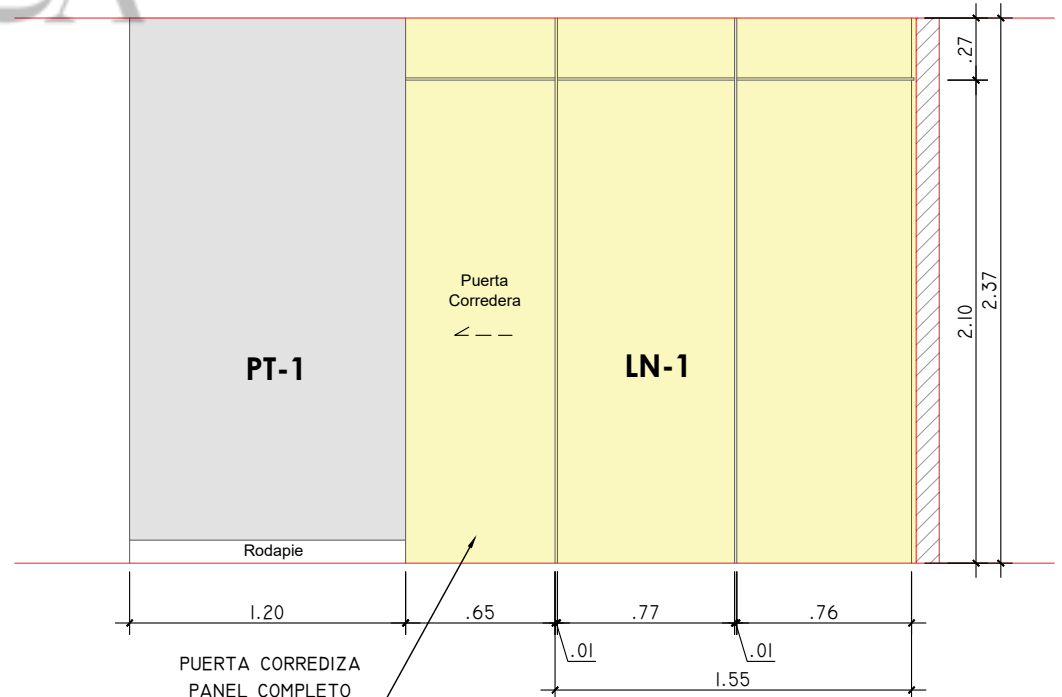
ELEVACION DE PARED A-02



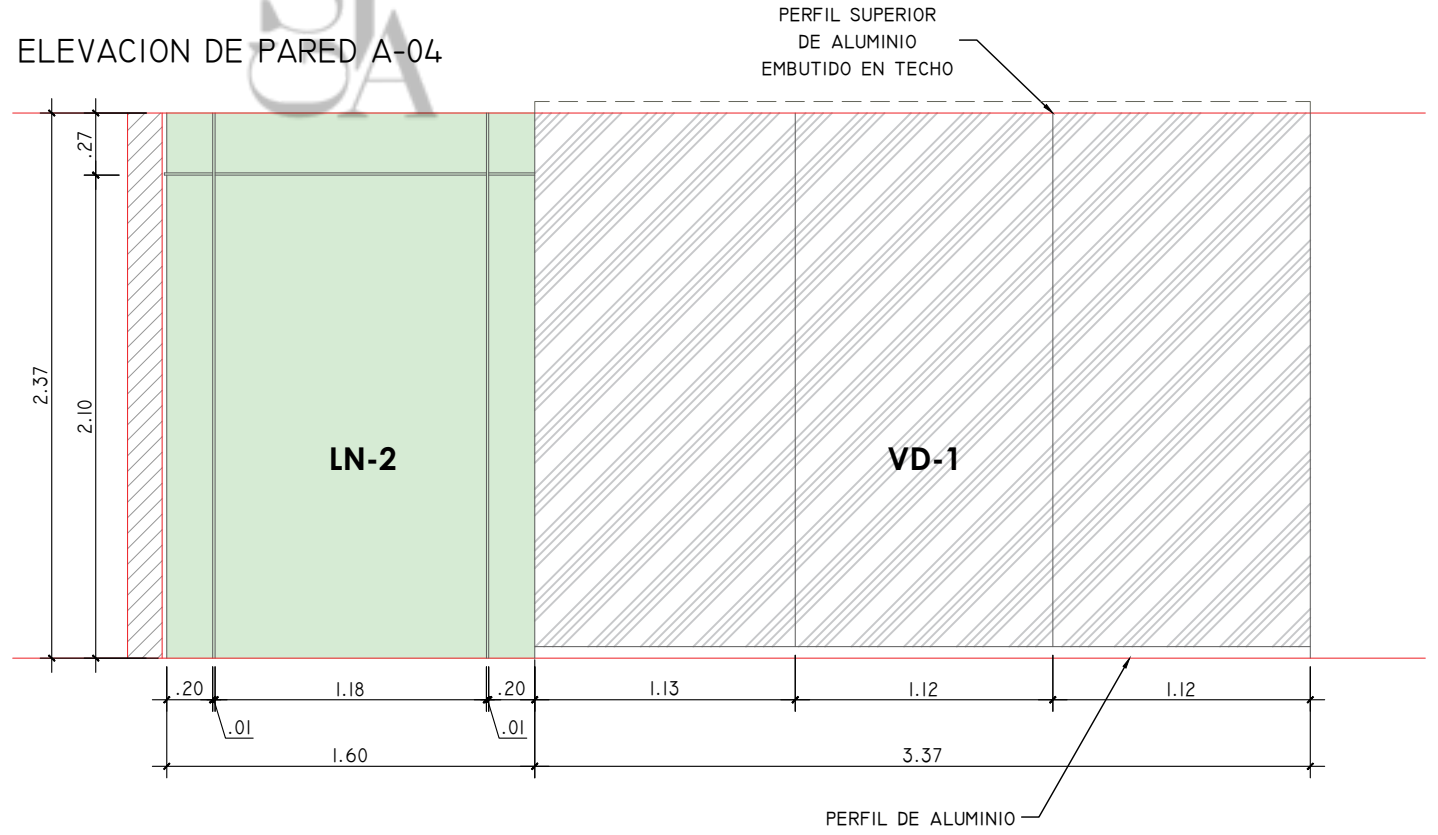
ELEVACION DE PARED A-01



ELEVACION DE PARED A-03



ELEVACION DE PARED A-04



- LN-1 FORMICA LATTE 2167 MT
- LN-2 FORMICA GREY MAGIC 5372-19 GREENLAM
- LN-3 FORMICA ARQUISTORE 1935 SMT
- VD-1 VIDRIO TRANSPARENTE
- PT-1 PAPEL TAPIZ

ARQUITECTO:  
ARQ. SILVIA PERÉZ  
ARQ. ANDREA GRUBER

PROPIETARIO:

UBICACIÓN:  
CARACAS, VE.

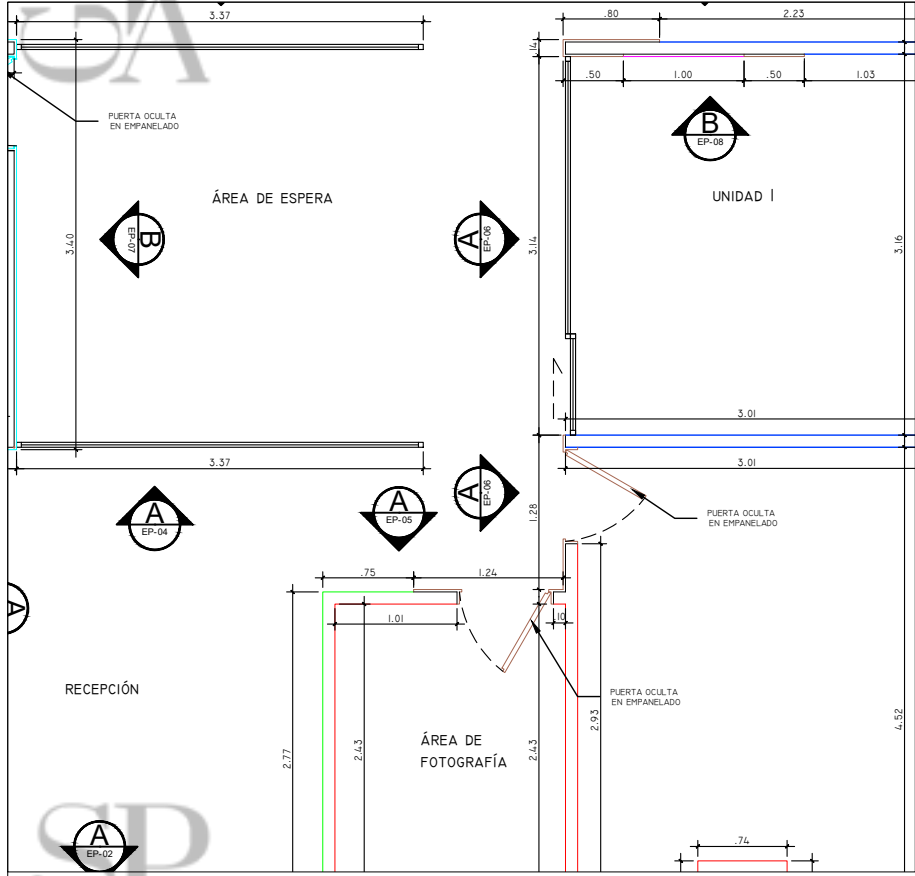
PROYECTO:  
CLÍNICA ODONTOLÓGICA

CONTENIDO:  
- ACABADO DE PAREDES

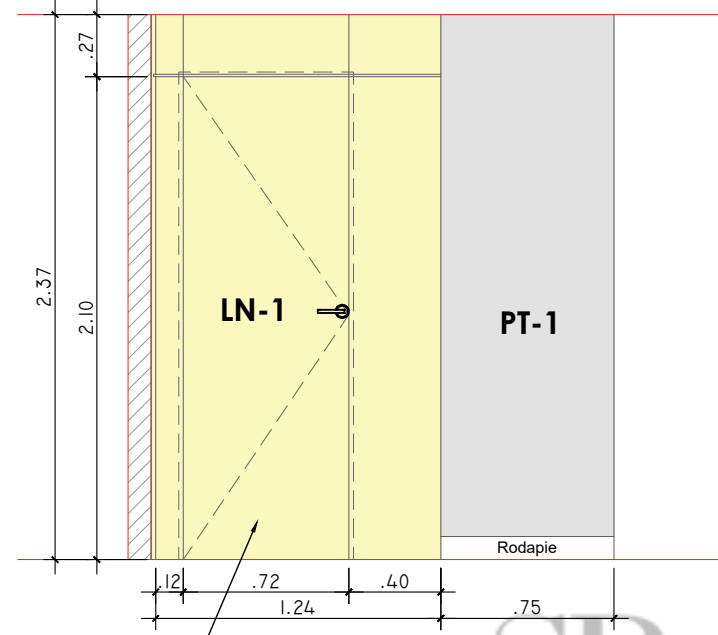
NOTAS GENERALES:

Cualquier cambio o modificación que se requiera debe ser consultado y autorizado, de no ser así, los profesionales se liberan de toda responsabilidad sobre el proyecto.

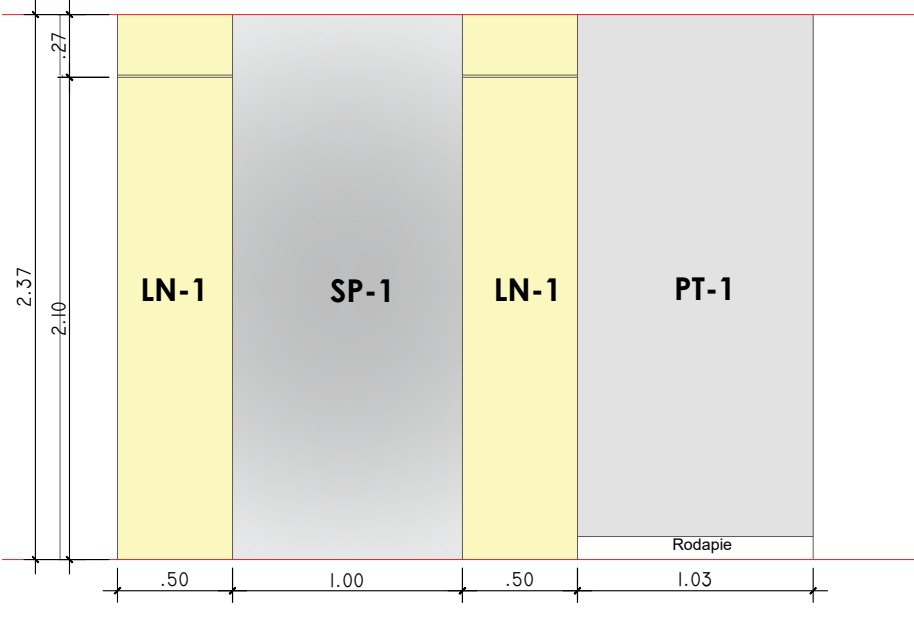
FECHA:  
15/01/2025  
ESCALA:  
S/E



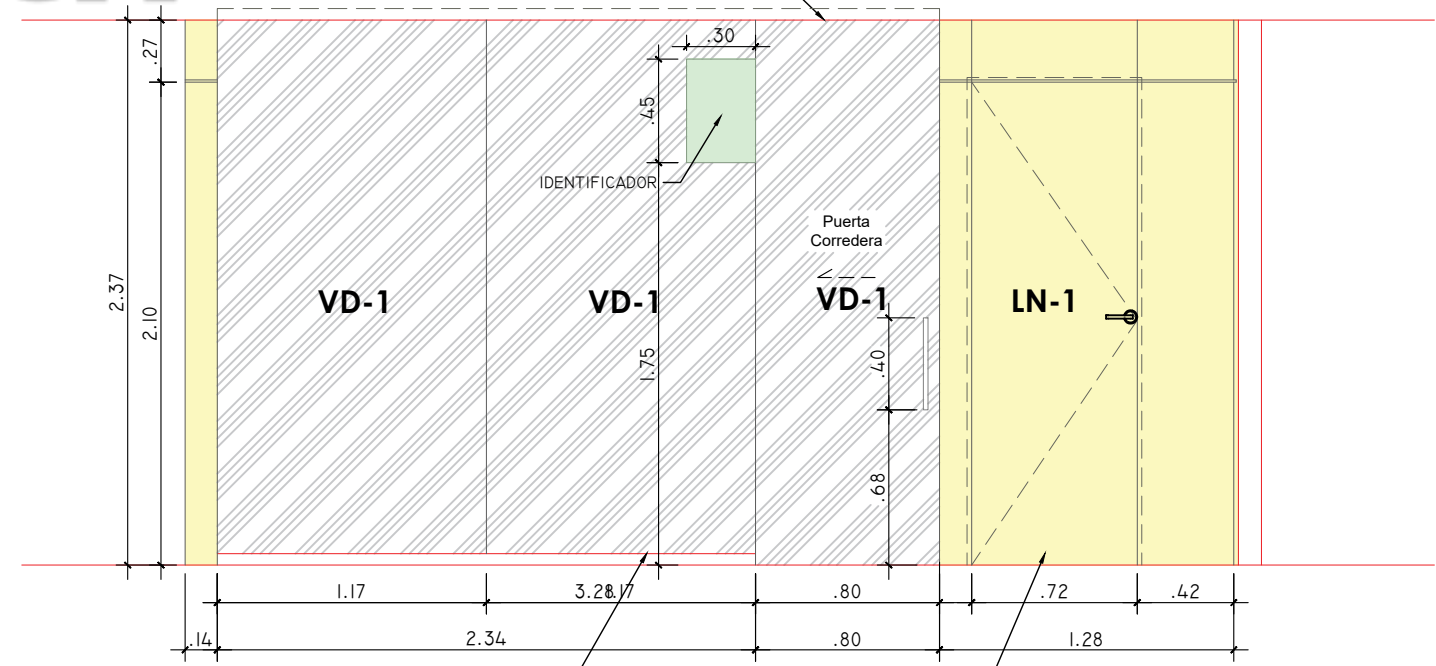
ELEVACION DE PARED A-05



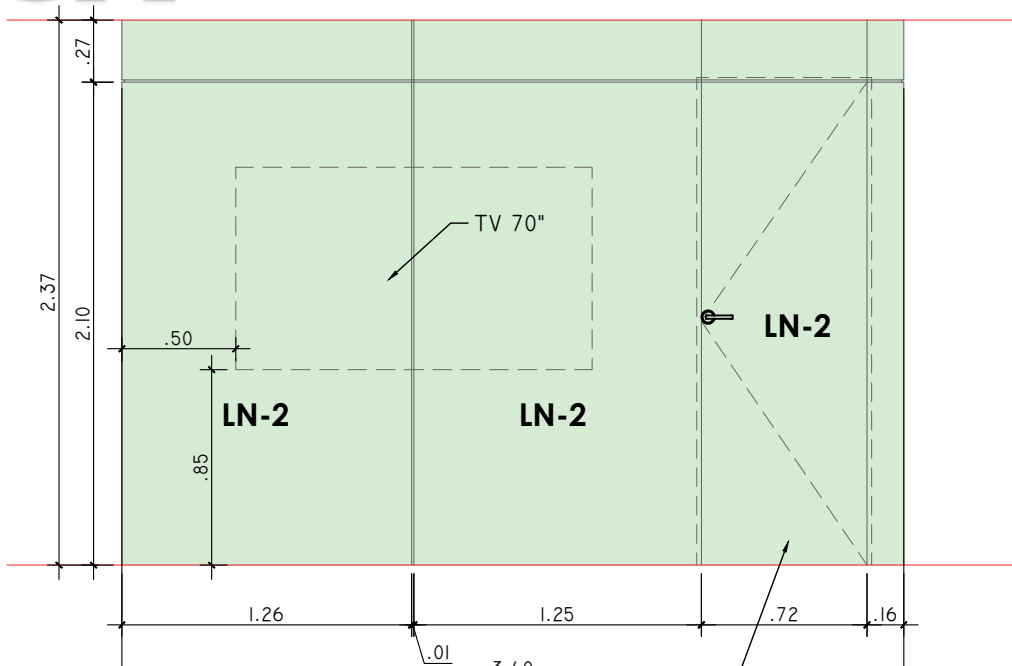
ELEVACION DE PARED B-08



ELEVACION DE PARED A-06



ELEVACION DE PARED B-07



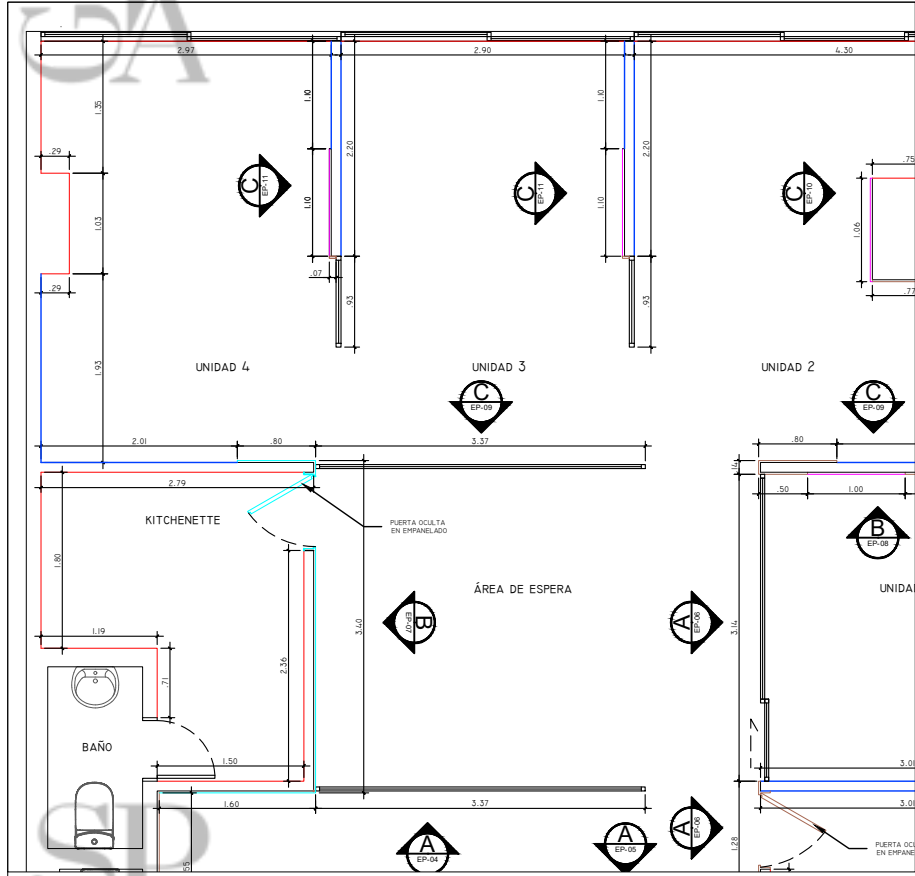
- LN-1**  
FORMICA LATTE  
2167 MT
- LN-2**  
FORMICA GREY MAGIC  
5372-19 GREENLAM
- LN-3**  
FORMICA ARQUISTORE  
1935 SMT
- VD-1**  
VIDRIO TRANSPARENTE
- PT-1**  
PAPEL TAPIZ
- SP-1**  
ESPEJO

NOTAS GENERALES:

Cualquier cambio o modificación que se requiera debe ser consultado y autorizado, de no ser así, los profesionales se liberan de toda responsabilidad sobre el proyecto.

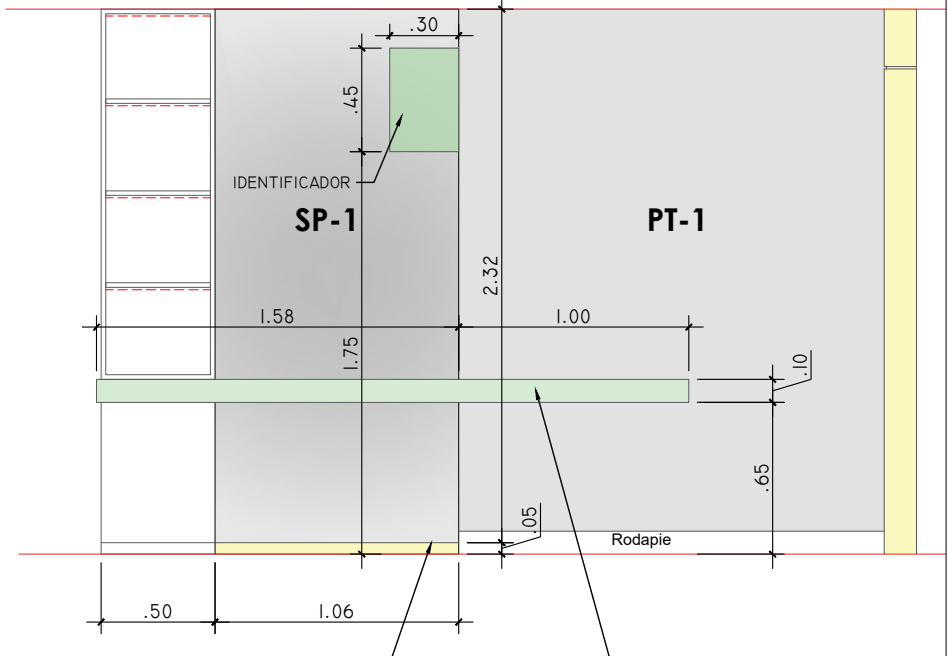
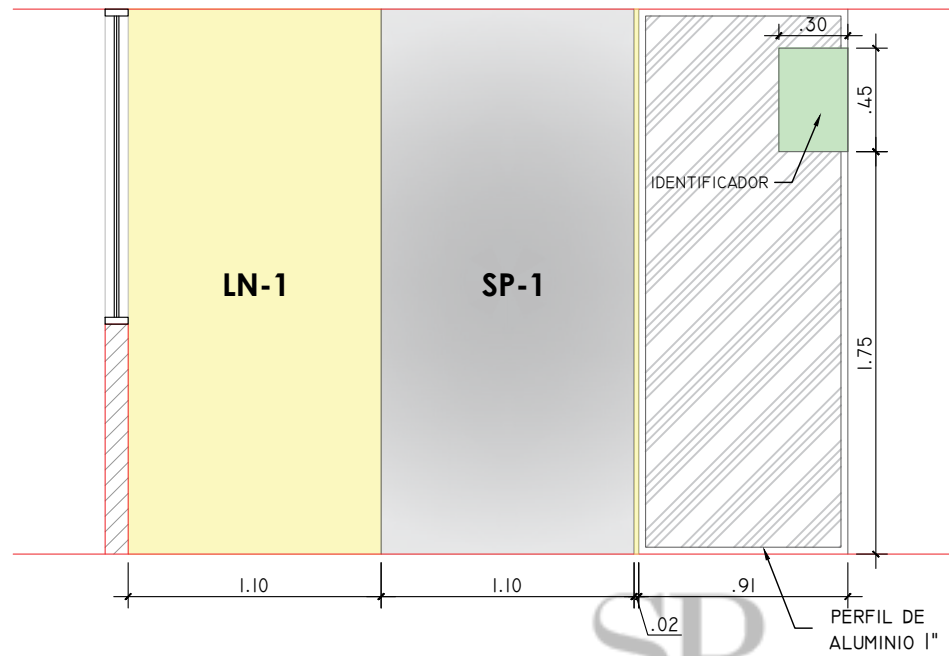
FECHA:  
15/01/2025

ESCALA:  
S/E

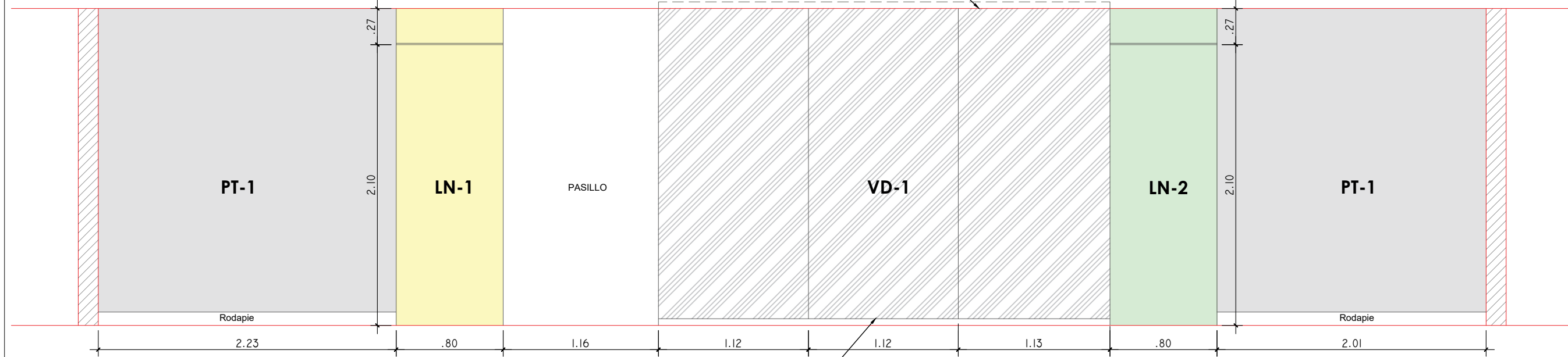


ELEVACION DE PARED C-II

ELEVACION DE PARED C-10



ELEVACION DE PARED C-09



- LN-1**  
FORMICA LATTE  
2167 MT
- LN-2**  
FORMICA GREY MAGIC  
5372-19 GREENLAM
- LN-3**  
FORMICA ARQUISTORE  
1935 SMT
- VD-1**  
VIDRIO TRANSPARENTE
- PT-1**  
PAPEL TAPIZ
- SP-1**  
ESPEJO



SP  
GA



SP  
GA

SPGA GROUP



**OSSIA**

CLÍNICA ODONTOLÓGICA



SP  
GA



SP  
GA



SP  
GA

CARPINTERIA



SP  
GA



SP  
GA

ARQUITECTO:  
ARQ. SILVIA PERÉZ  
ARQ. ANDREA GRUBER

PROPIETARIO:

UBICACIÓN:  
CARACAS, VE.

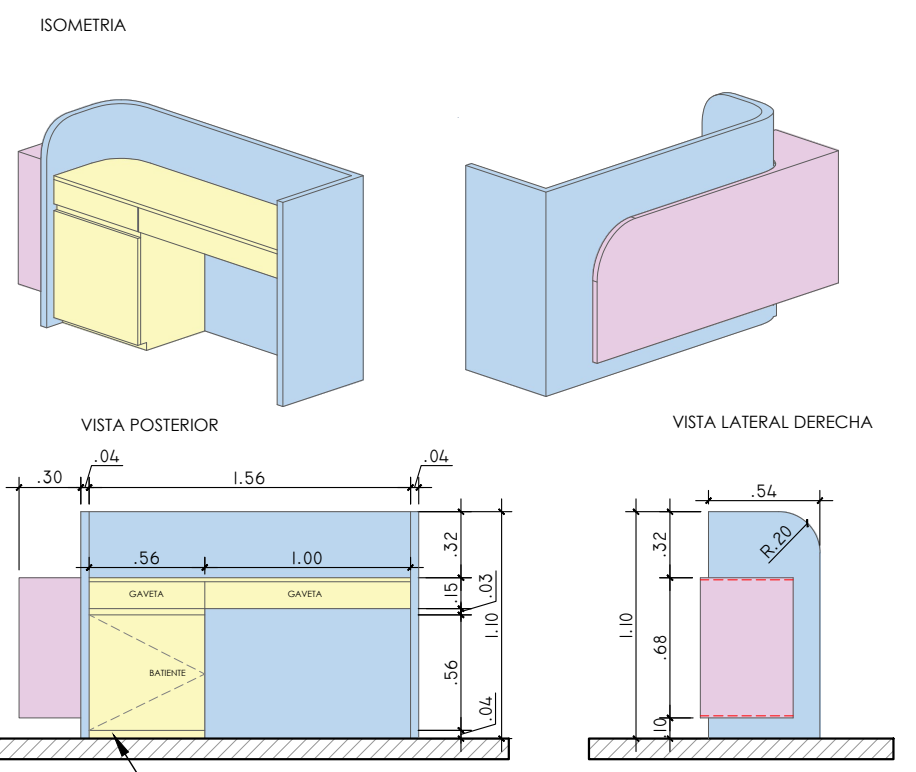
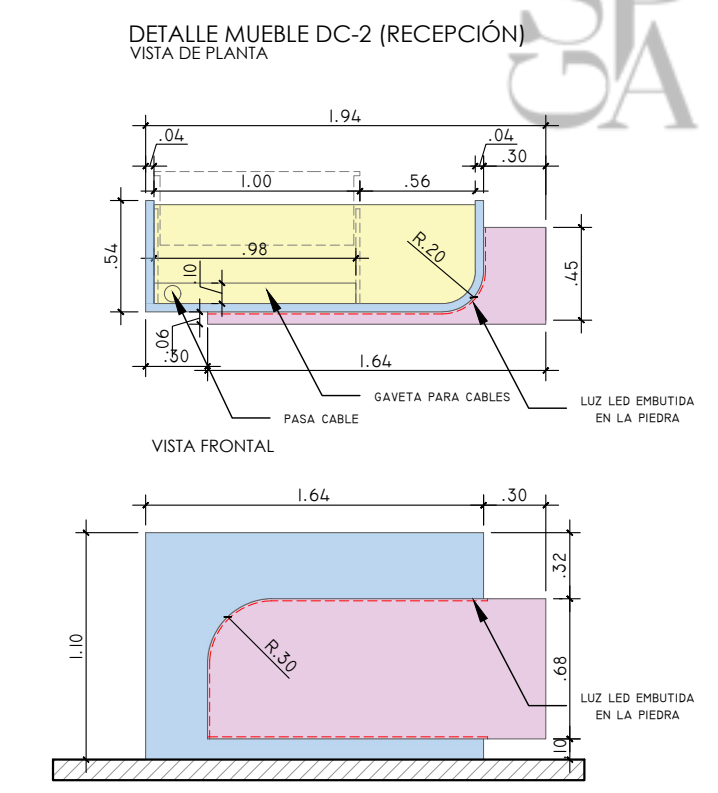
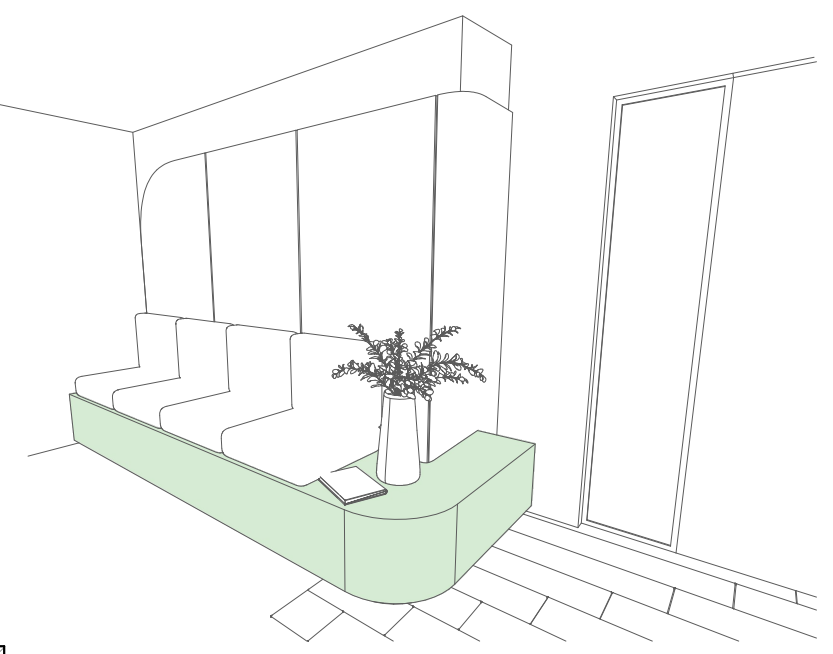
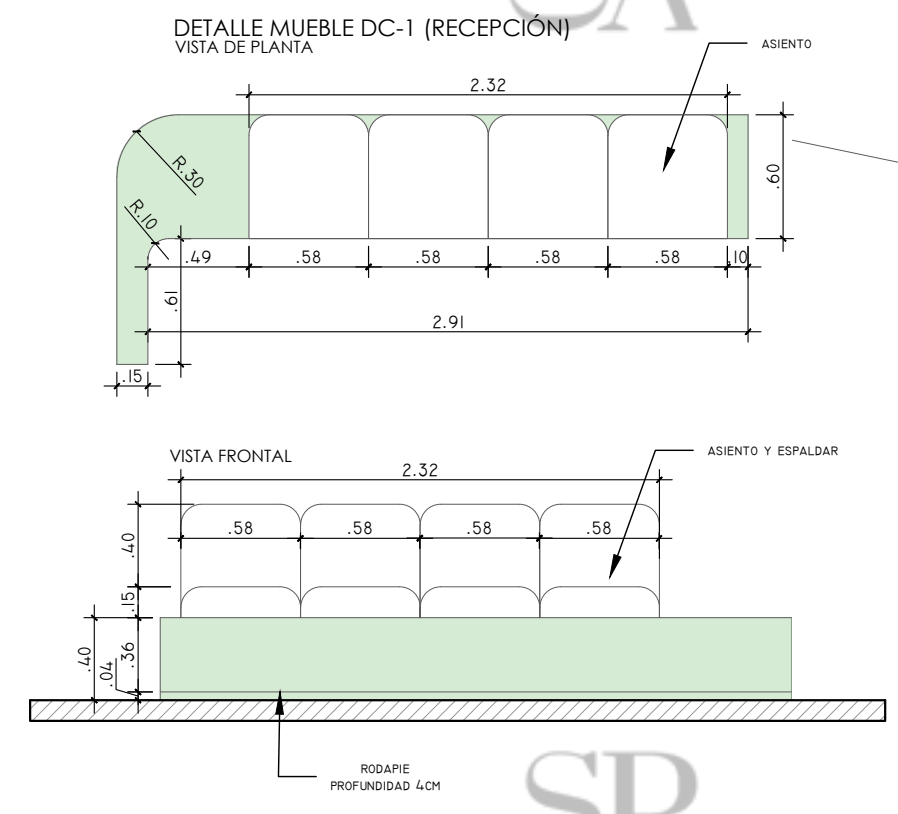
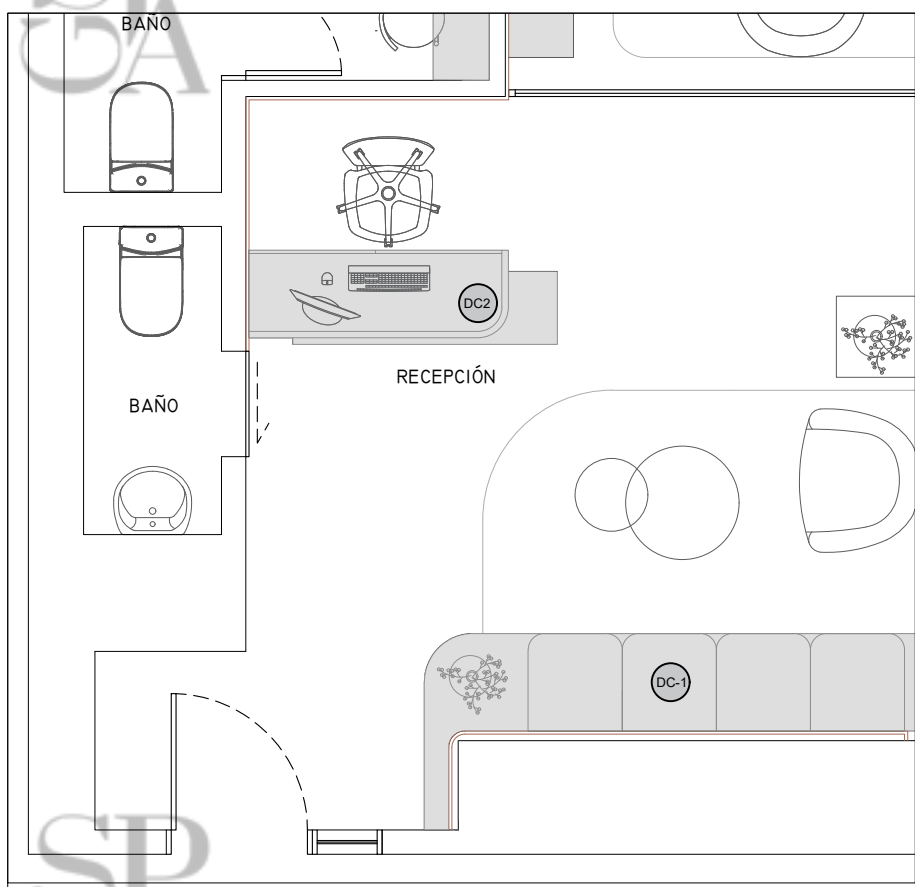
PROYECTO:  
CLÍNICA ODONTOLÓGICA

CONTENIDO:  
- DETALLE CARPINTERIA

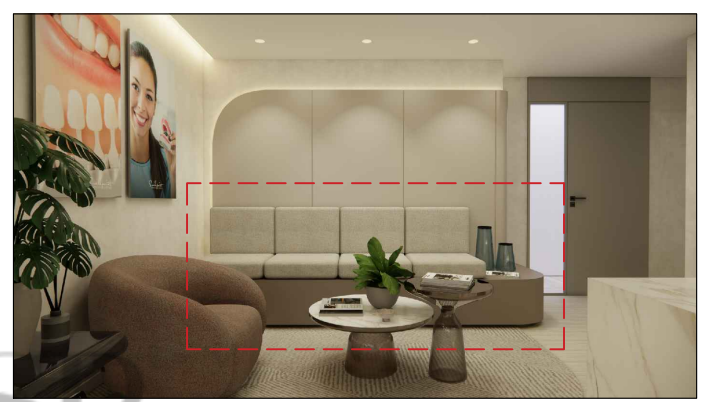
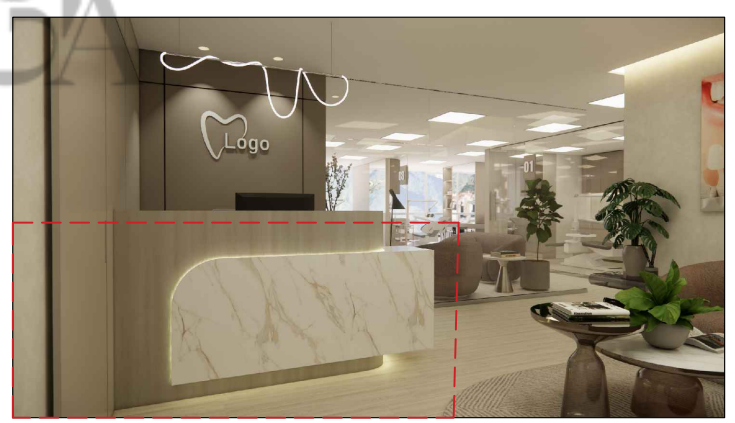
NOTAS GENERALES:

Cualquier cambio o modificación que se requiera debe ser consultado y autorizado, de no ser así, los profesionales se liberan de toda responsabilidad sobre el proyecto.

FECHA:  
15/01/2025  
ESCALA:  
S/E



- FORMICA LATTE  
2167 MT
  - FORMICA GREY MAGIC  
5372-19 GREENLAM
  - PIEDRA MARVEL GOLD TECHLAM  
O SIMILAR
  - FORMICA ARQUISTORE  
1935 SMT
- - - - - LUZ LED EN CARPINTERIA



ARQUITECTO:  
ARQ. SILVIA PERÉZ  
ARQ. ANDREA GRUBER

PROPIETARIO:

UBICACIÓN:  
CARACAS, VE.

PROYECTO:  
CLÍNICA ODONTOLÓGICA

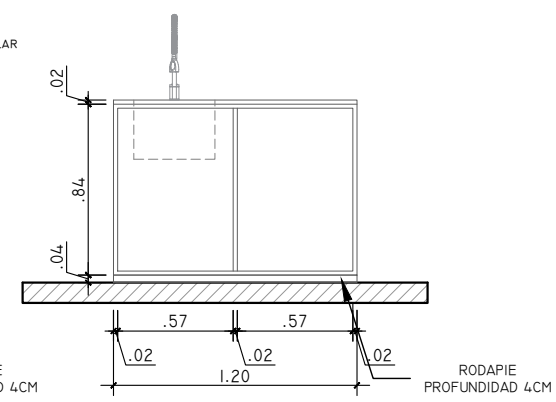
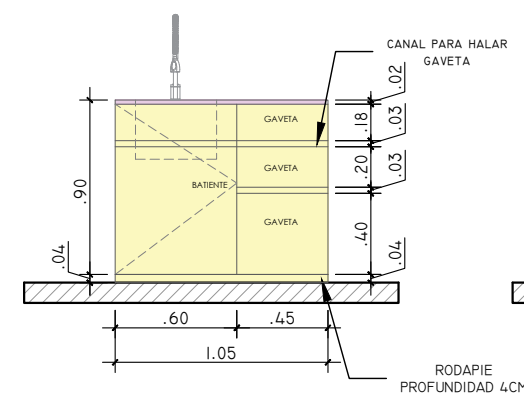
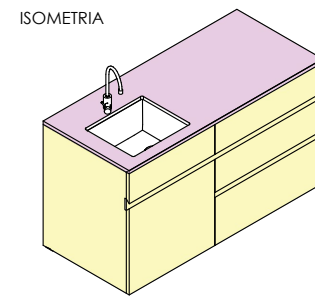
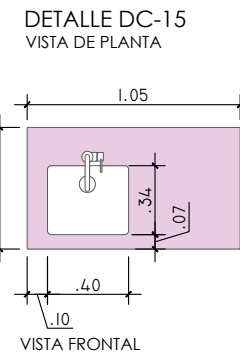
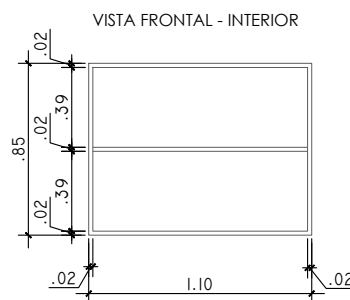
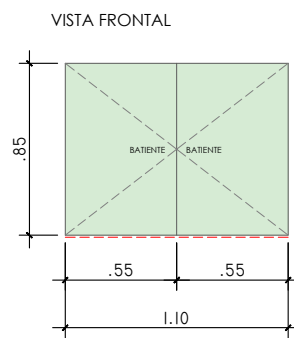
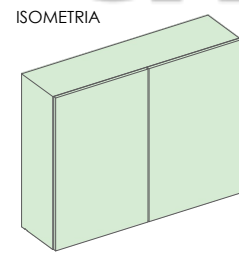
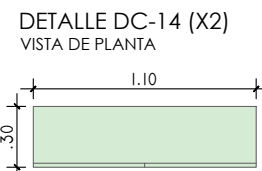
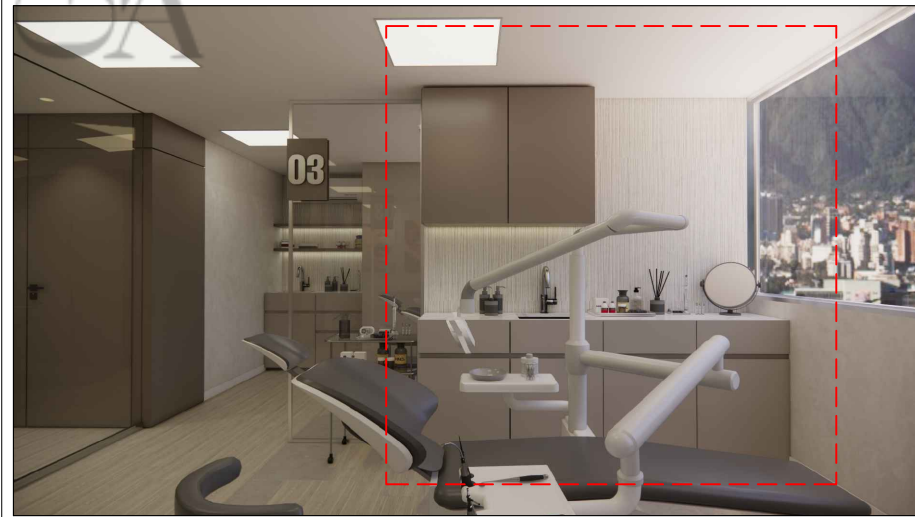
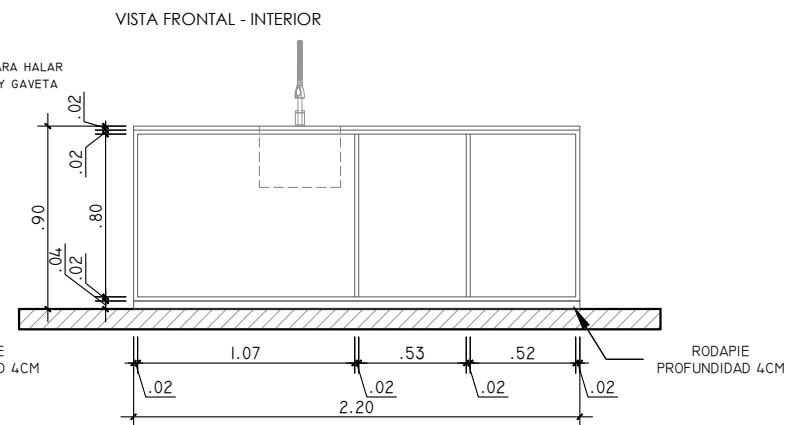
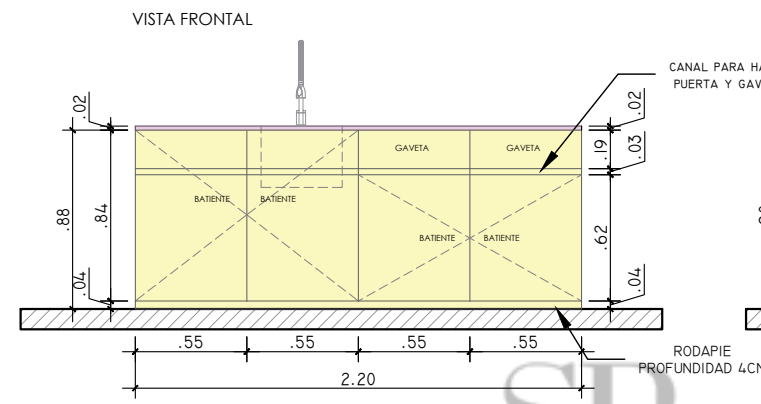
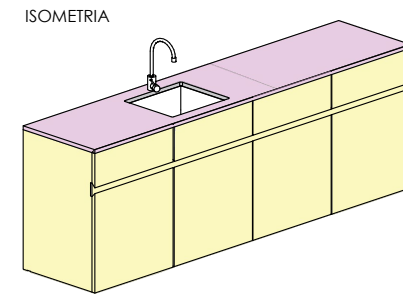
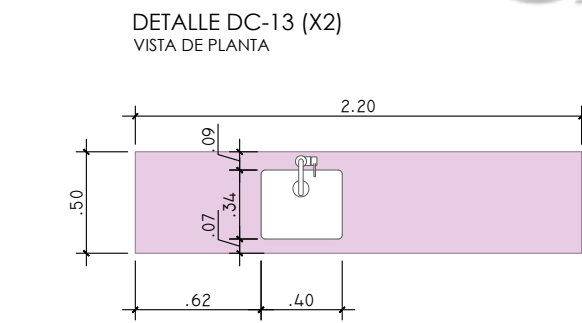
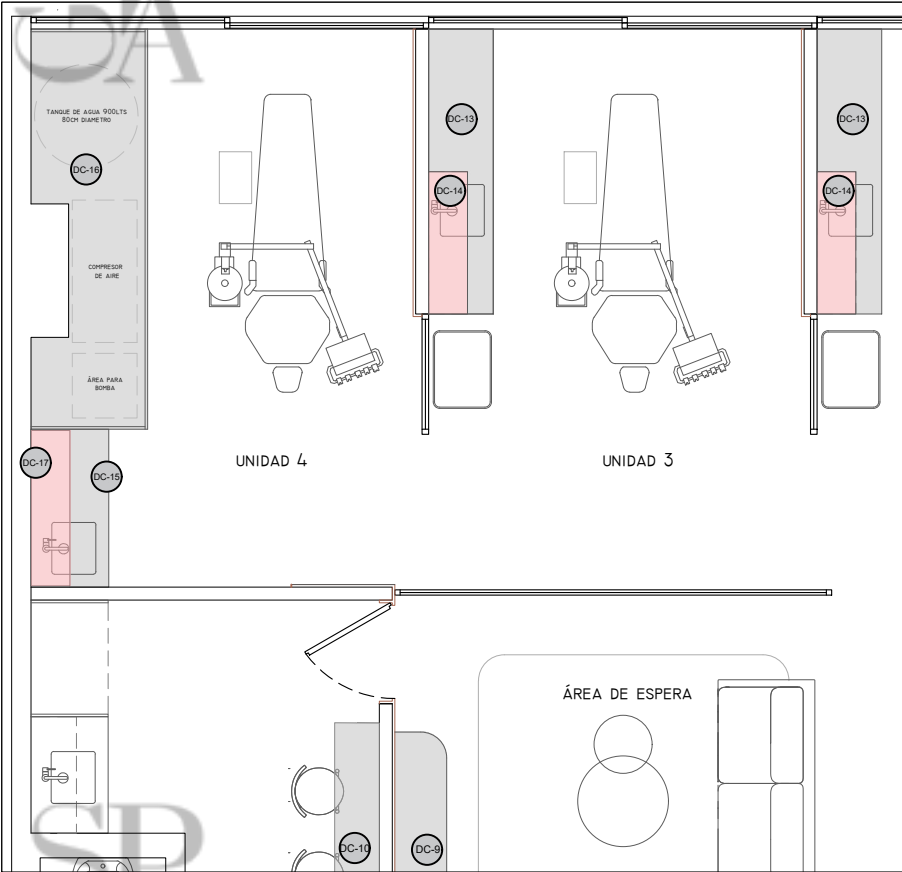
CONTENIDO:  
- DETALLE CARPINTERIA

NOTAS GENERALES:

Cualquier cambio o modificación que se requiera debe ser consultado y autorizado, de no ser así, los profesionales se liberan de toda responsabilidad sobre el proyecto.

FECHA:  
15/01/2025

ESCALA:  
S/E



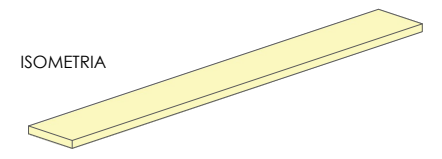
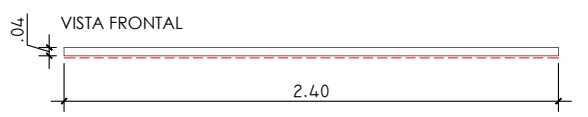
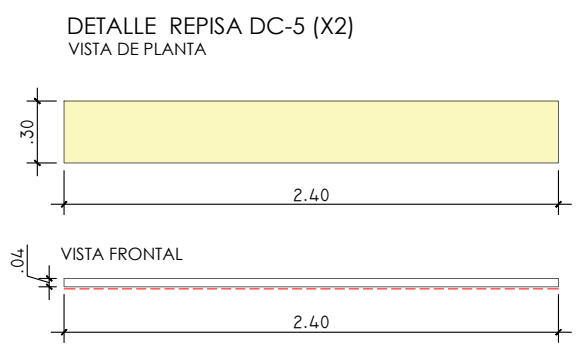
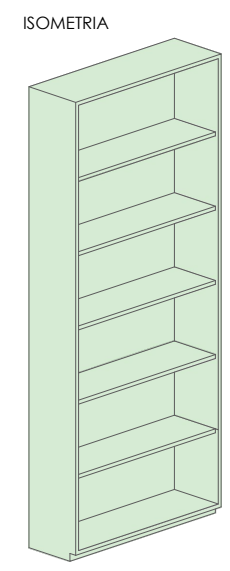
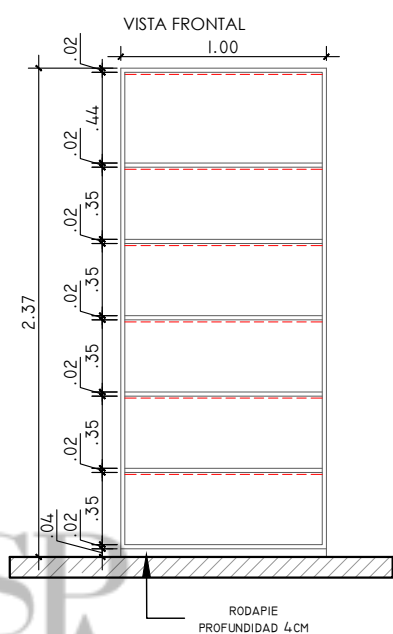
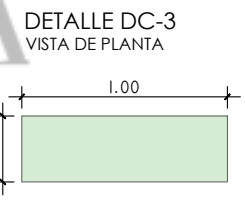
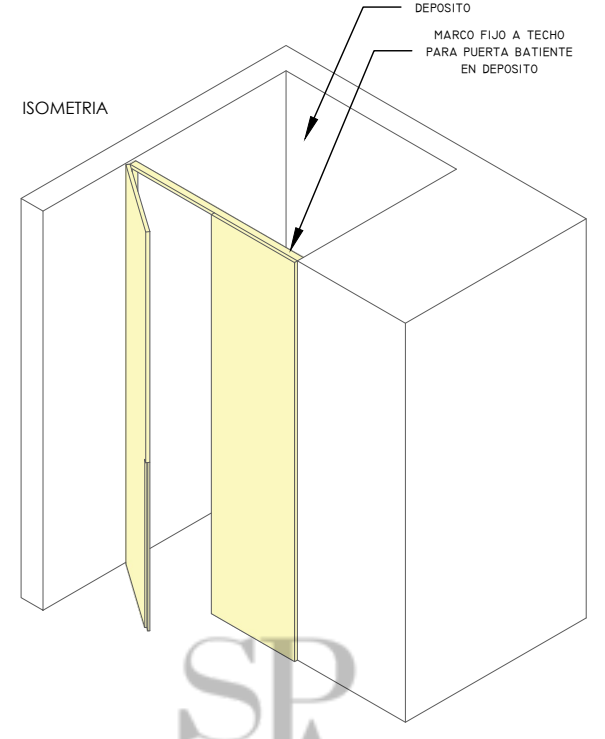
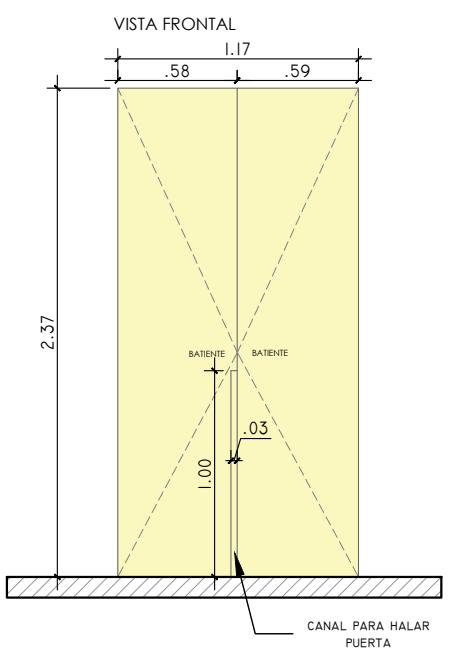
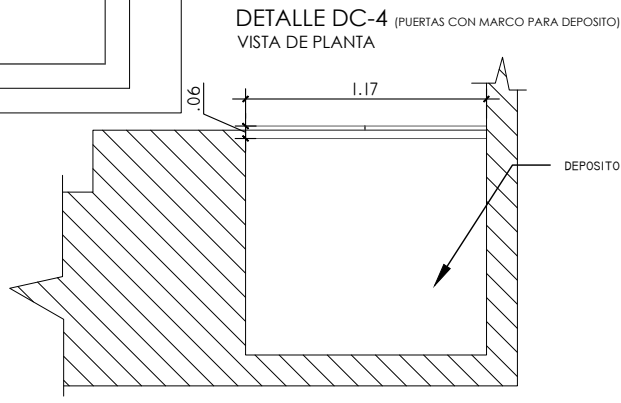
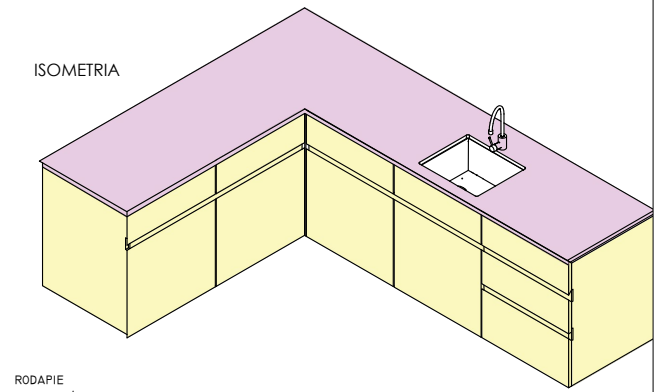
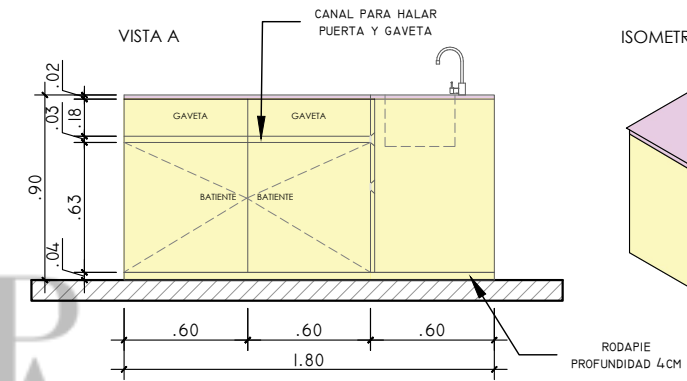
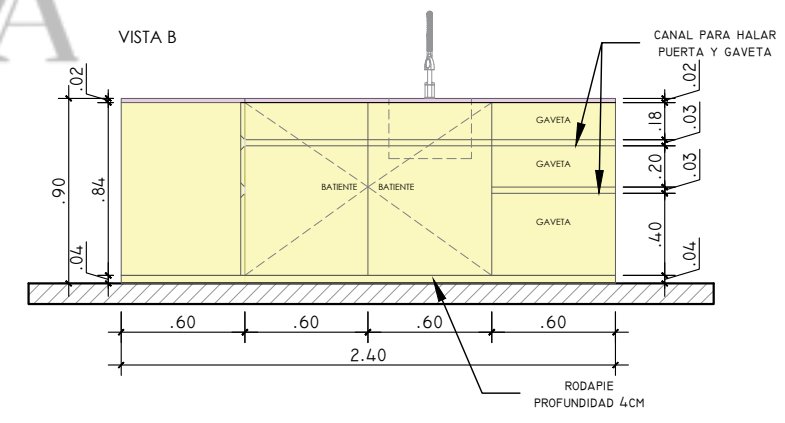
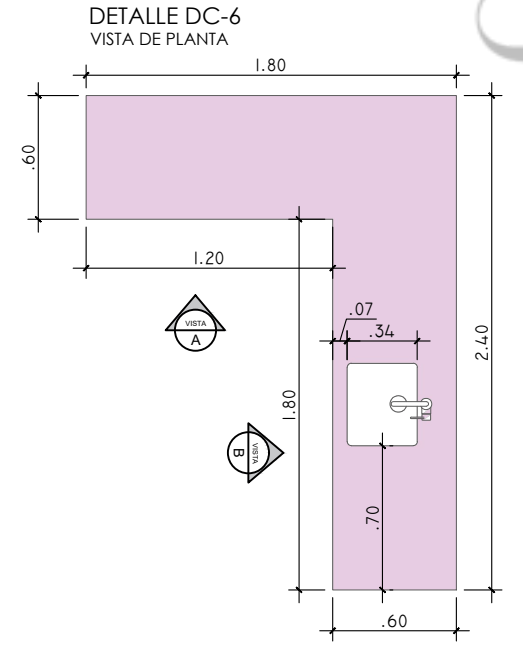
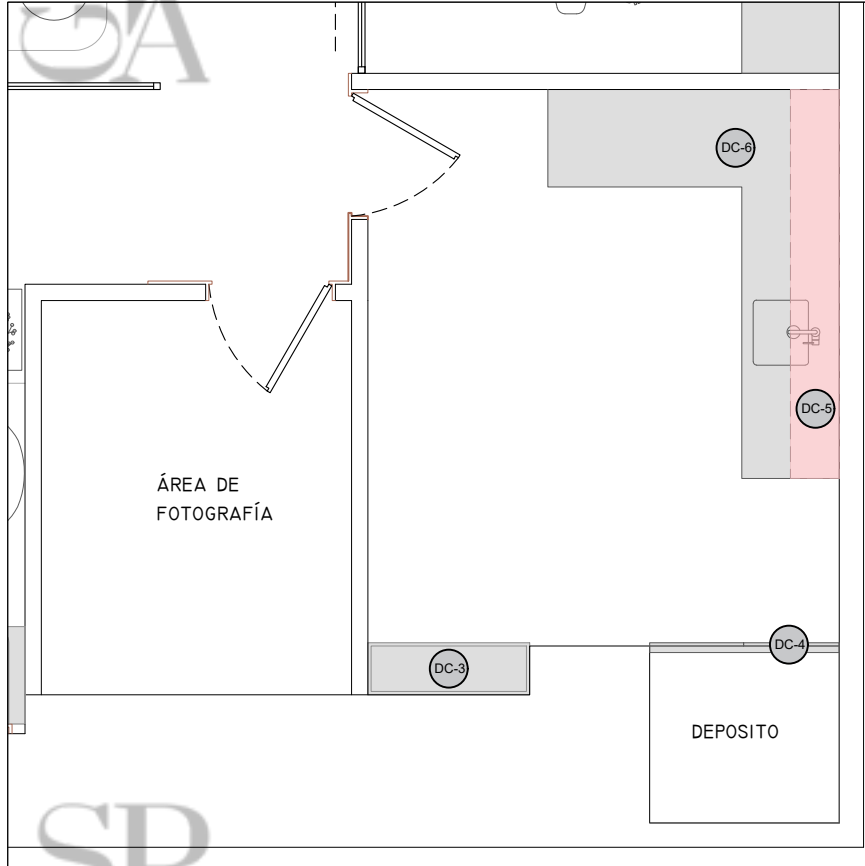
- FORMICA LATTE  
2167 MT
- FORMICA GREY MAGIC  
5372-19 GREENLAM
- PIEDRA MARVEL GOLD TECHLAM  
O SIMILAR
- FORMICA ARQUISTORE  
1935 SMT
- LUZ LED EN CARPINTERIA

NOTAS GENERALES:

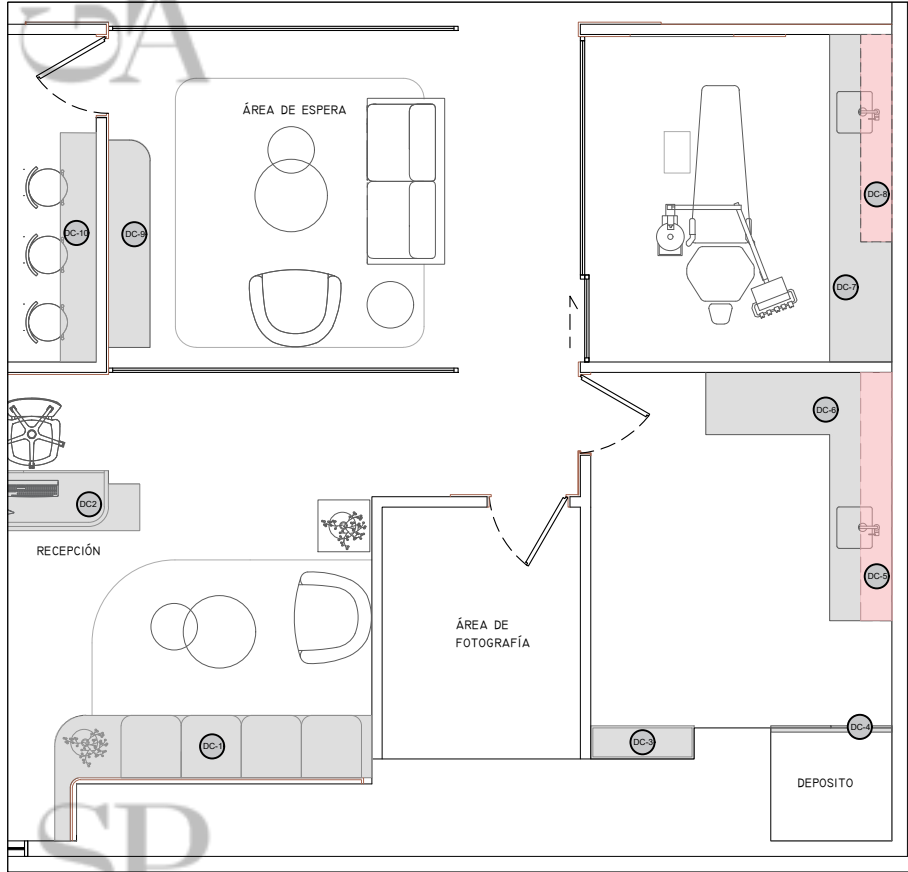
Cualquier cambio o modificación que se requiera debe ser consultado y autorizado, de no ser así, los profesionales se liberan de toda responsabilidad sobre el proyecto.

FECHA:  
15/01/2025

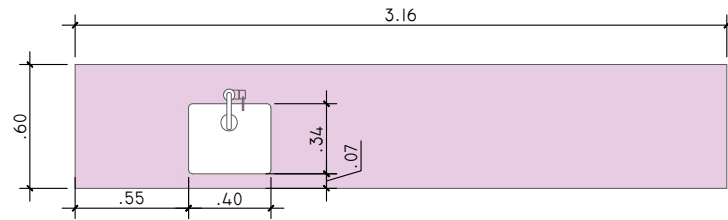
ESCALA:  
S/E



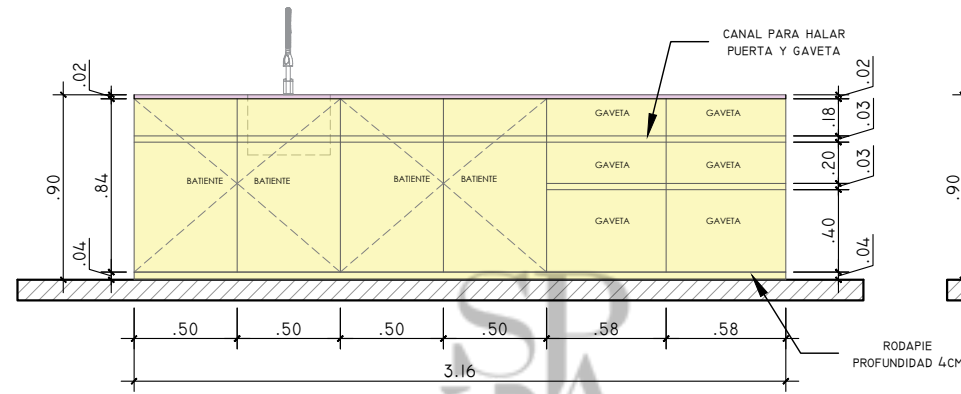
- FORMICA LATTE 2167 MT
- FORMICA GREY MAGIC 5372-19 GREENLAM
- PIEDRA MARVEL GOLD TECHLAM O SIMILAR
- LUZ LED EN CARPINTERIA
- FORMICA ARQUISTORE 1935 SMT



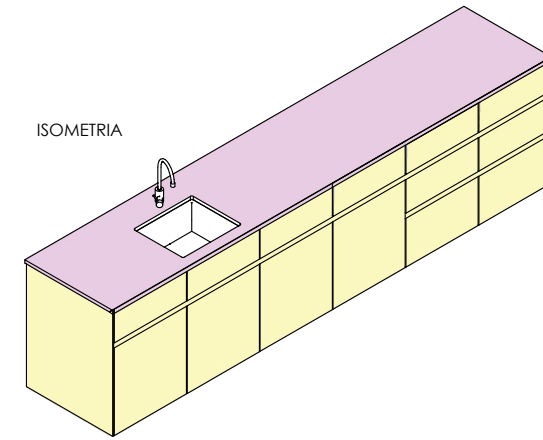
DETALLE DC-7 (UNIDAD 1)  
VISTA DE PLANTA



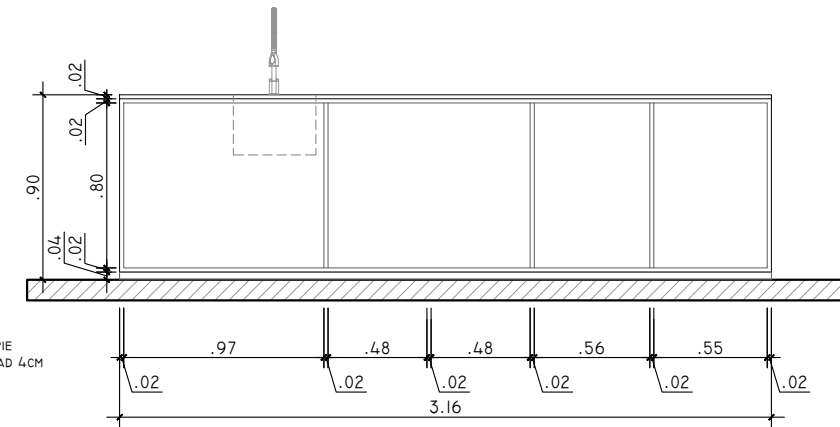
VISTA FRONTAL



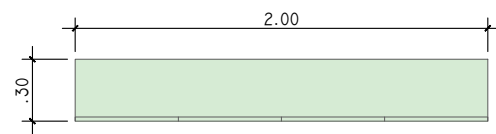
ISOMETRIA



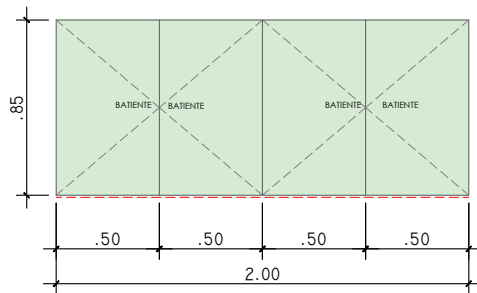
VISTA FRONTAL - INTERIOR



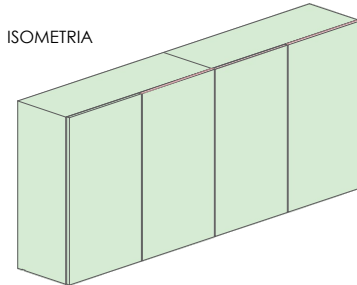
DETALLE DC-8 (UNIDAD 1)  
VISTA DE PLANTA



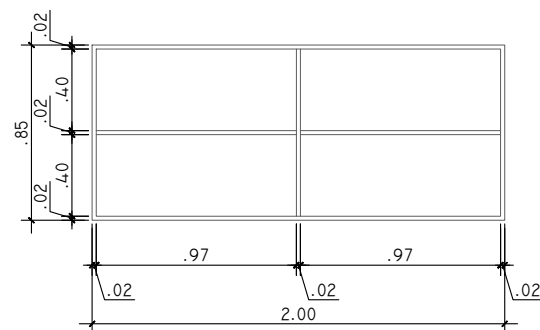
VISTA FRONTAL



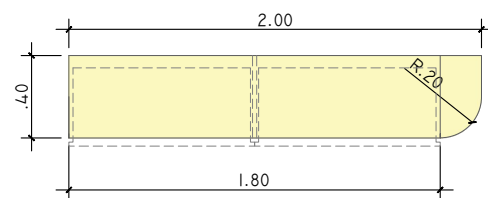
ISOMETRIA



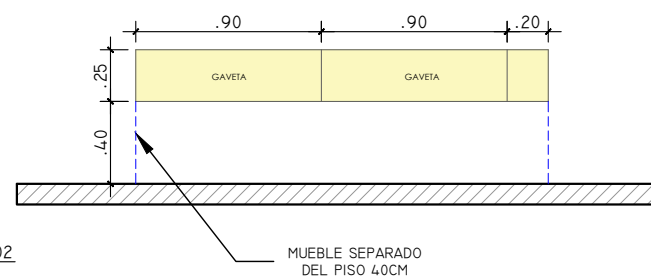
VISTA FRONTAL - INTERIOR



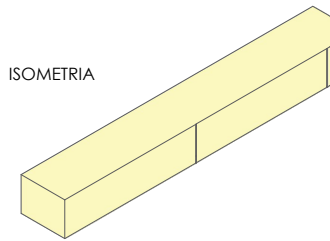
DETALLE DC-9 (SALA DE ESPERA)  
VISTA DE PLANTA



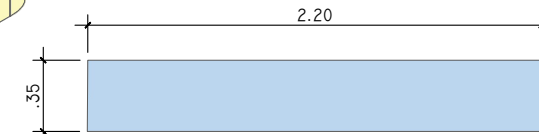
VISTA FRONTAL



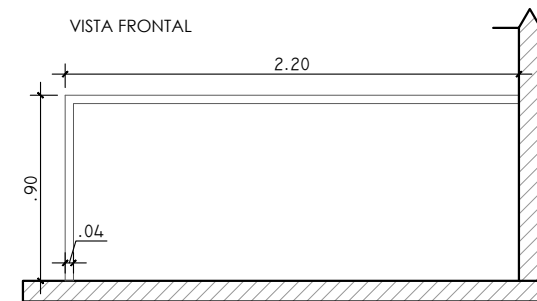
ISOMETRIA



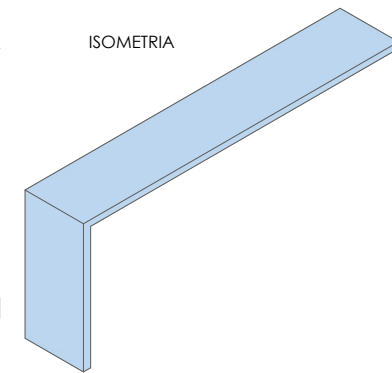
DETALLE DC-10 (KITCHENETTE)  
VISTA DE PLANTA



VISTA FRONTAL



ISOMETRIA



FORMICA LATTE  
2167 MT

FORMICA GREY MAGIC  
5372-19 GREENLAM

PIEDRA MARVEL GOLD TECHLAM  
O SIMILAR

FORMICA ARQUISTORE  
1935 SMT

LUZ LED EN CARPINTERIA

SP  
GA

SPGA GROUP

ARQUITECTO:  
ARQ. SILVIA PERÉZ

ARQ. ANDREA GRUBER

PROPIETARIO:

UBICACIÓN:  
CARACAS, VE.

PROYECTO:  
CLÍNICA ODONTOLÓGICA

CONTENIDO:  
- DETALLE CARPINTERIA

NOTAS GENERALES:

Cualquier cambio o modificación que se requiera debe ser consultado y autorizado, de no ser así, los profesionales se liberan de toda responsabilidad sobre el proyecto.

FECHA:  
15/01/2025

ESCALA:  
S/E

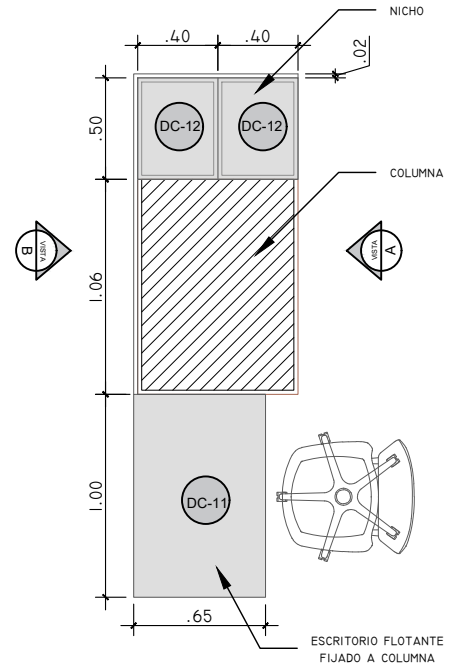
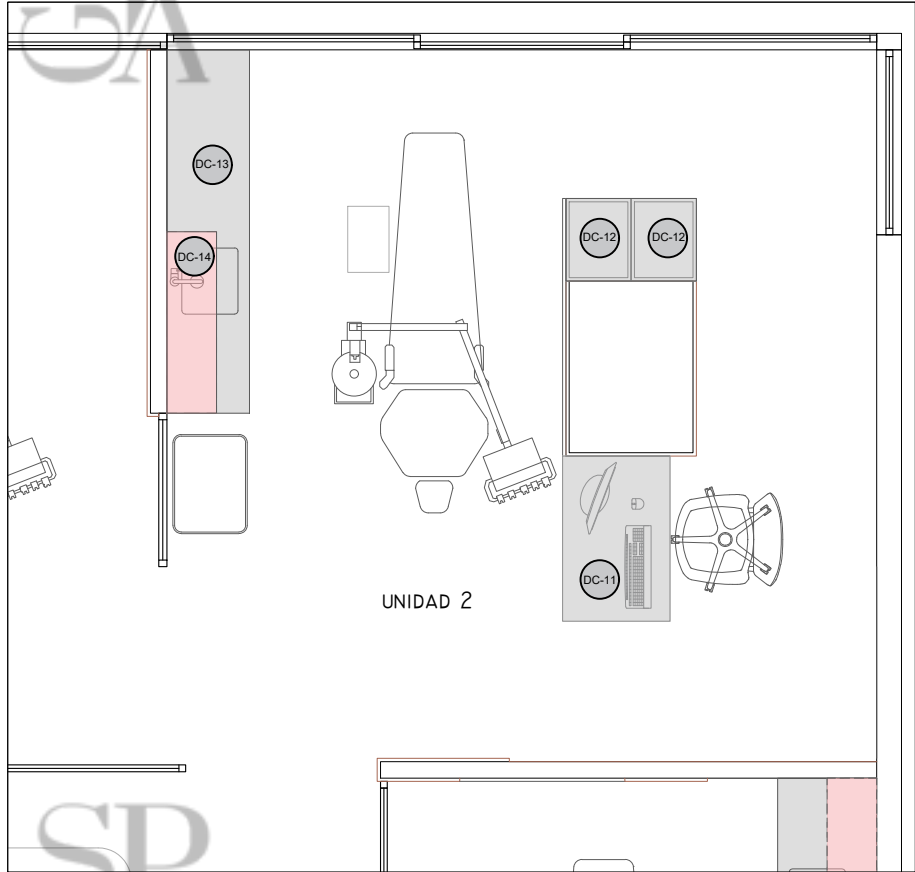
A-17

**NOTAS GENERALES:**

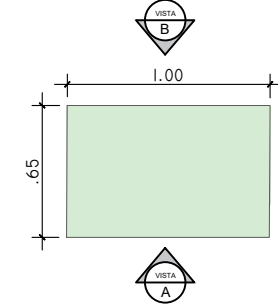
Cualquier cambio o modificación que se requiera debe ser consultado y autorizado, de no ser así, los profesionales se liberan de toda responsabilidad sobre el proyecto.

FECHA:  
15/01/2025

ESCALA:  
S/E

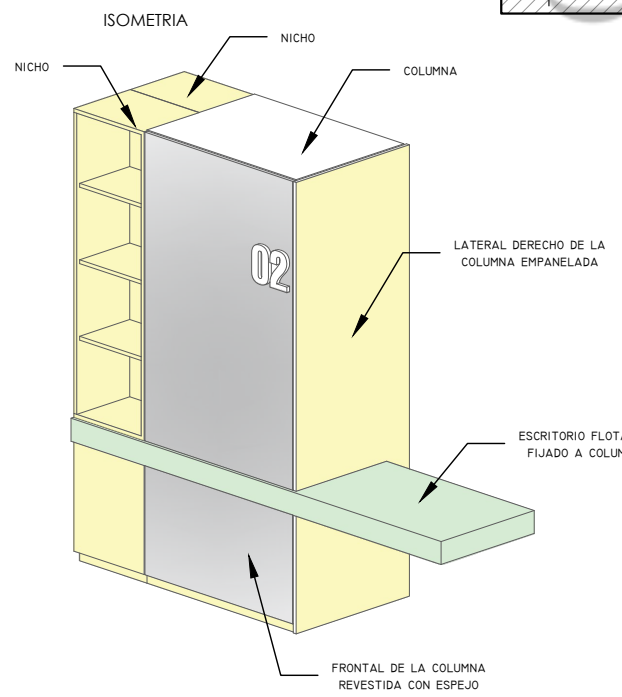
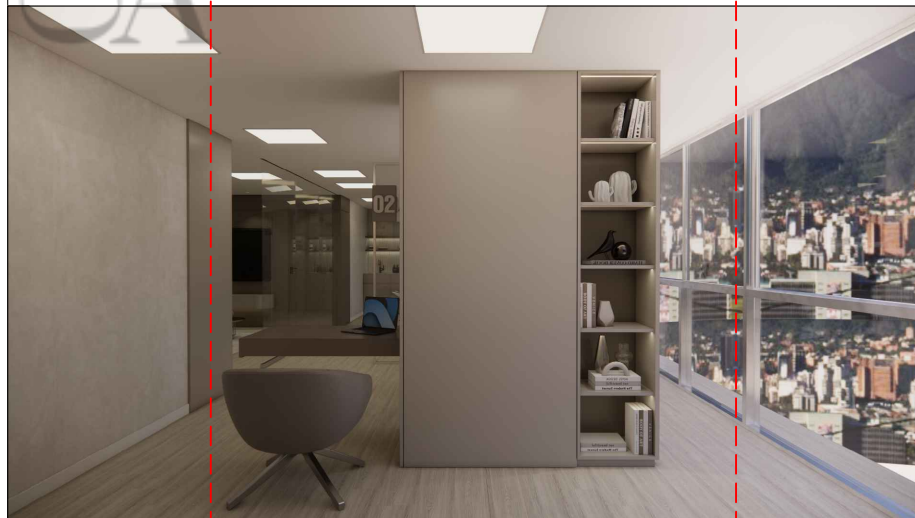
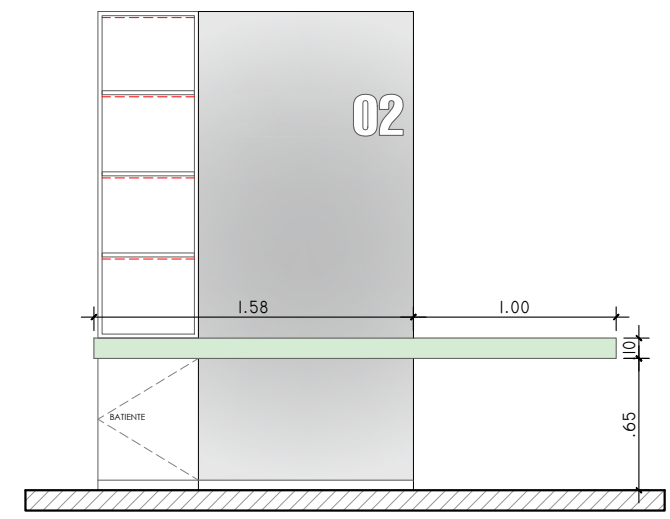
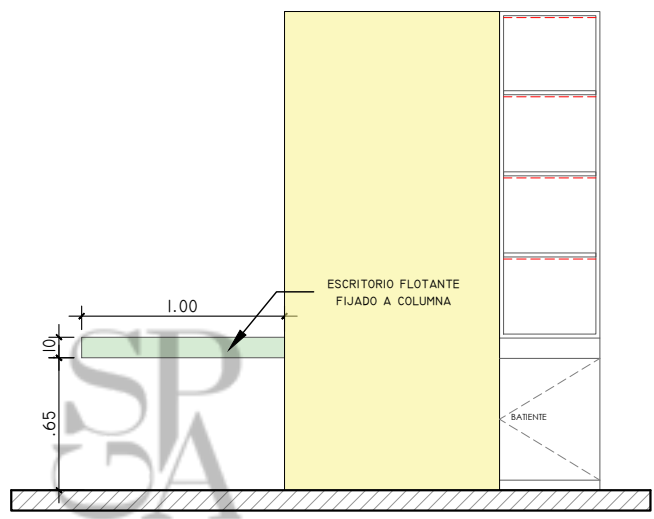


DETALLE DC-11 (ESCRITORIO)  
VISTA DE PLANTA

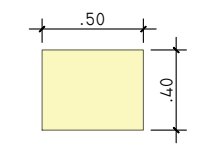


VISTA A

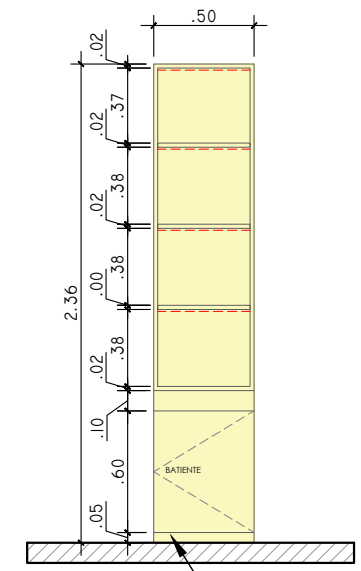
VISTA B



DETALLE DC-12 (NICHOS X2)  
VISTA DE PLANTA



VISTA FRONTAL



- FORMICA LATTE 2167 MT
- FORMICA GREY MAGIC 5372-19 GREENLAM
- PIEDRA MARVEL GOLD TECHLAM O SIMILAR
- FORMICA ARQUISTORE 1935 SMT
- LUZ LED EN CARPINTERIA

ARQUITECTO:  
ARQ. SILVIA PERÉZ  
ARQ. ANDREA GRUBER

PROPIETARIO:

UBICACIÓN:  
CARACAS, VE.

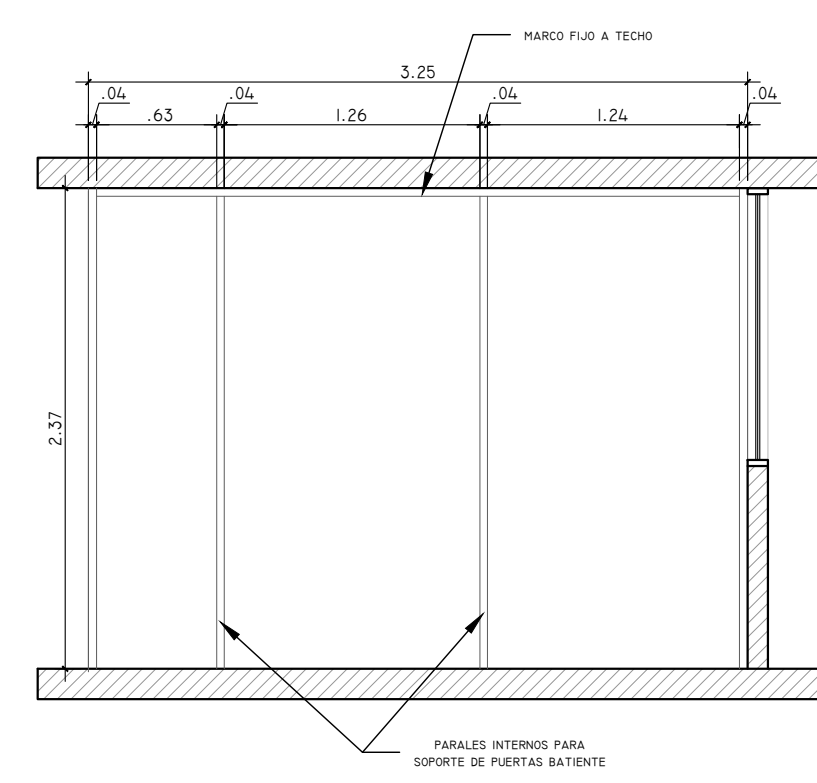
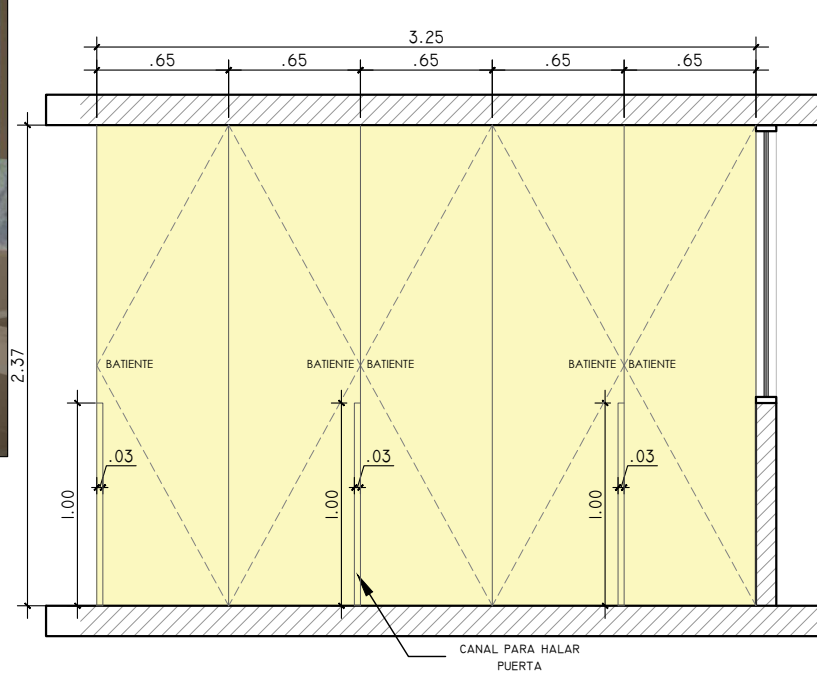
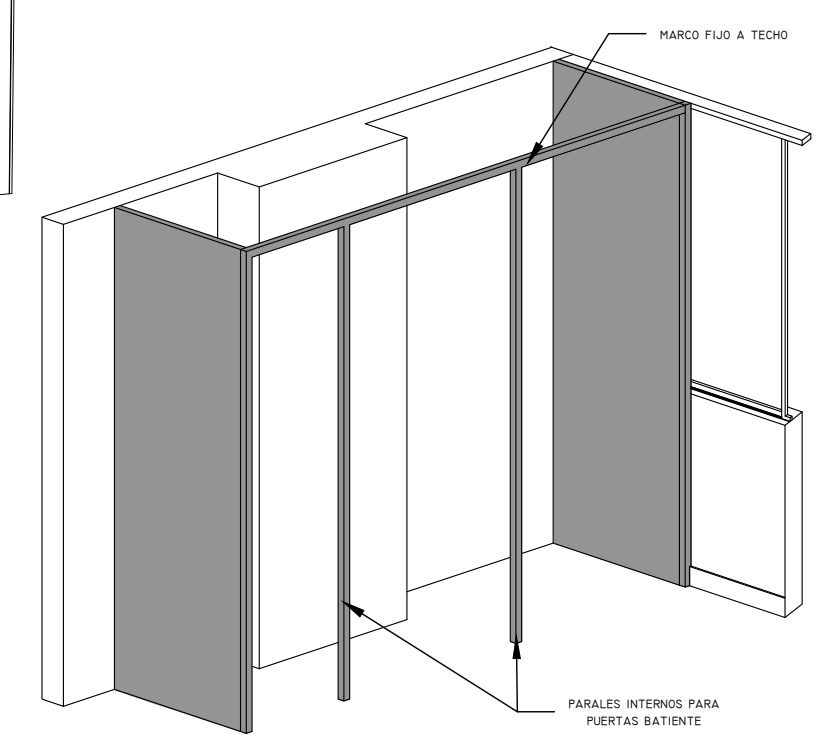
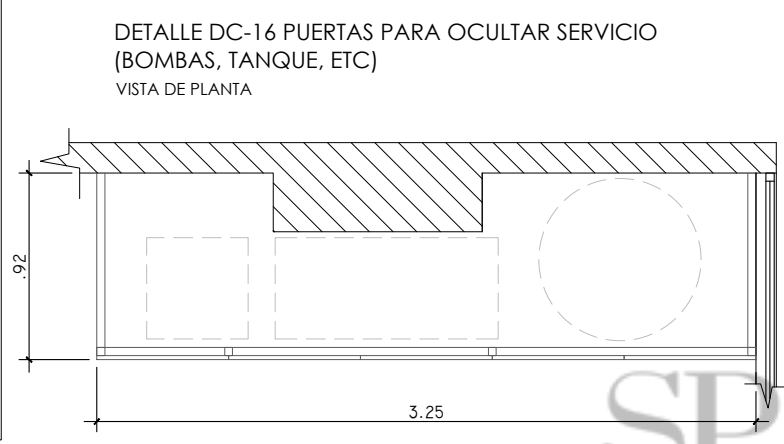
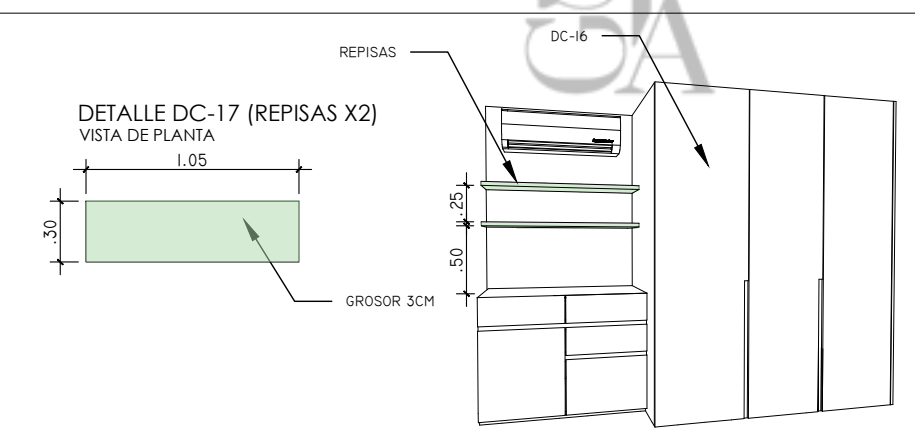
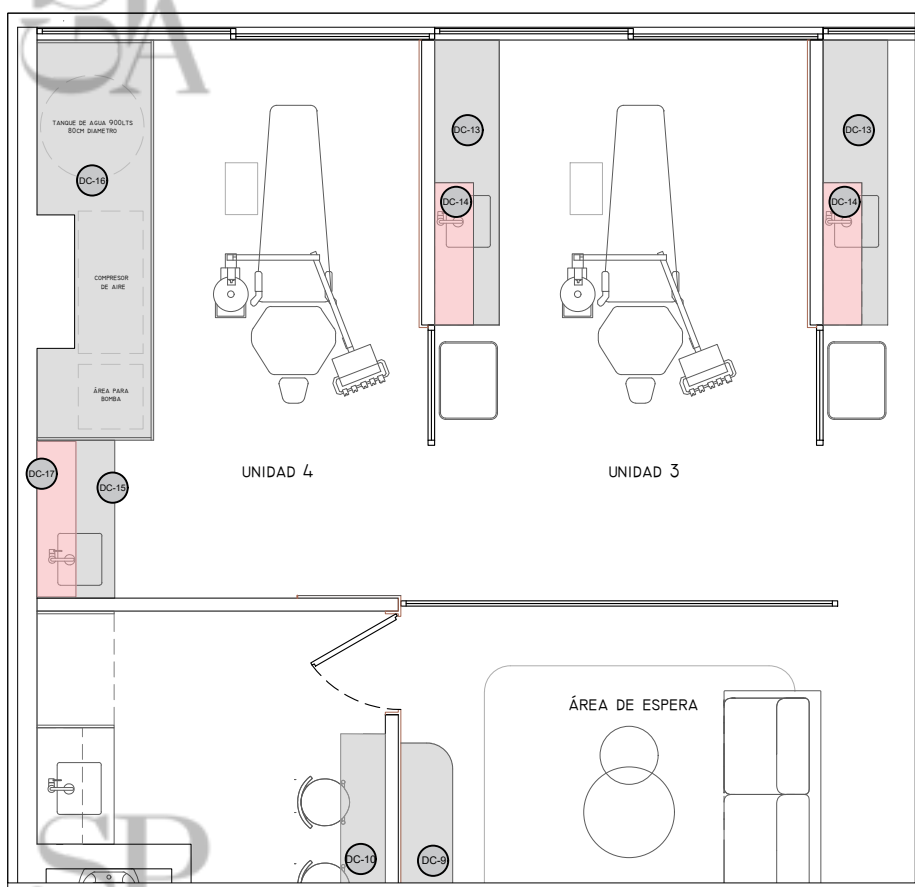
PROYECTO:  
CLÍNICA ODONTOLÓGICA

CONTENIDO:  
- DETALLE CARPINTERIA

**NOTAS GENERALES:**

Cualquier cambio o modificación que se requiera debe ser consultado y autorizado, de no ser así, los profesionales se liberan de toda responsabilidad sobre el proyecto.

FECHA:  
15/01/2025  
ESCALA:  
S/E



- FORMICA LATTE  
2167 MT
- FORMICA GREY MAGIC  
5372-19 GREENLAM
- PIEDRA MARVEL GOLD TECHLAM  
O SIMILAR
- FORMICA ARQUISTORE  
1935 SMT
- LUZ LED EN CARPINTERIA



SP  
GA

SP  
GA

SPGA GROUP

SP  
GA

**OSSIA**

CLÍNICA ODONTOLÓGICA

SP  
GA

SP  
GA

SP  
GA

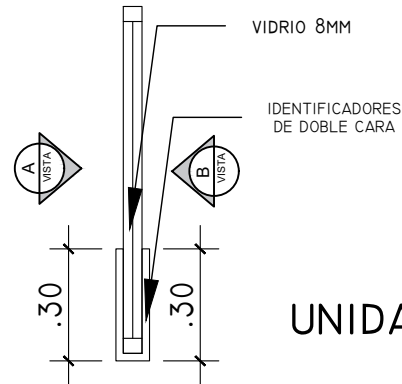
IDENTIFICADORES/CORPOREO

SP  
GA

SP  
GA

Cualquier cambio o modificación que se requiera debe ser consultado y autorizado, de no ser así, los profesionales se liberan de toda responsabilidad sobre el proyecto.

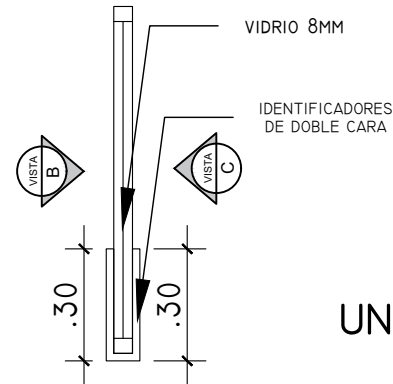
IDENTIFICADOR  
(IDENTIFICADOR UNIDAD 3 Y 4)  
VISTA PLANTA



UNIDAD 4

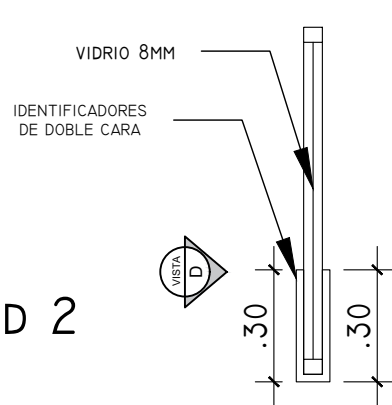
UNIDAD 3

IDENTIFICADOR  
(IDENTIFICADOR UNIDAD 3 Y 2)  
VISTA PLANTA

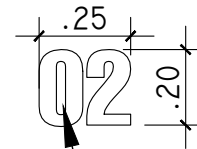


UNIDAD 2

IDENTIFICADOR  
(IDENTIFICADOR UNIDAD 1)  
VISTA PLANTA

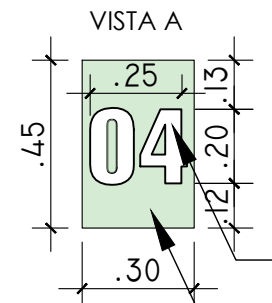
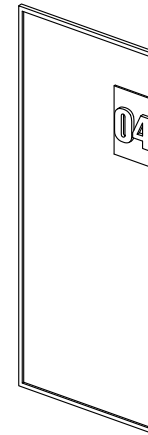


IDENTIFICADOR  
(IDENTIFICADOR 2)

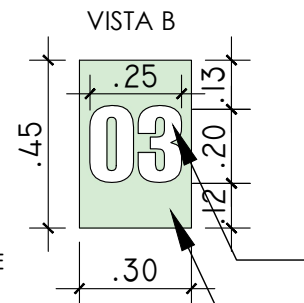


CORPOREO PVC  
FIJADO DIRECTAMENTE  
SOBRE ESPEJO (VER RENDER)

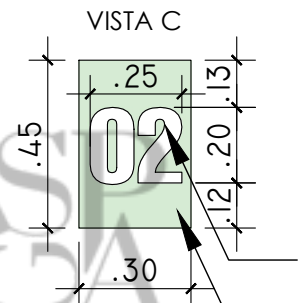
ISOMETRIA



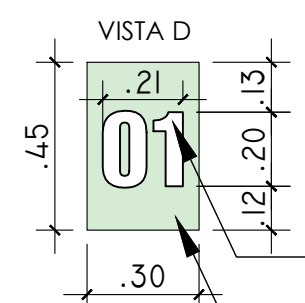
CORPOREO EN PVC  
SUPERFICIAL SOBRE BASE  
ACABADO POR DEFINIR  
BASE FIJA A VIDRIO  
ACABADO POR DEFINIR



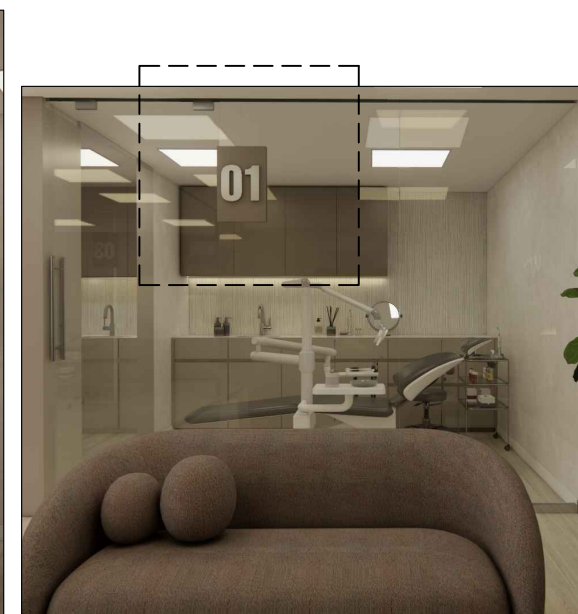
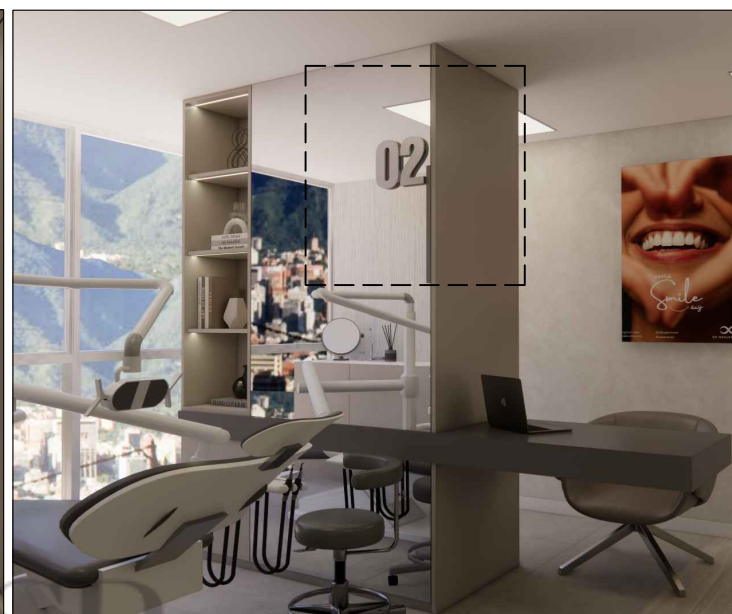
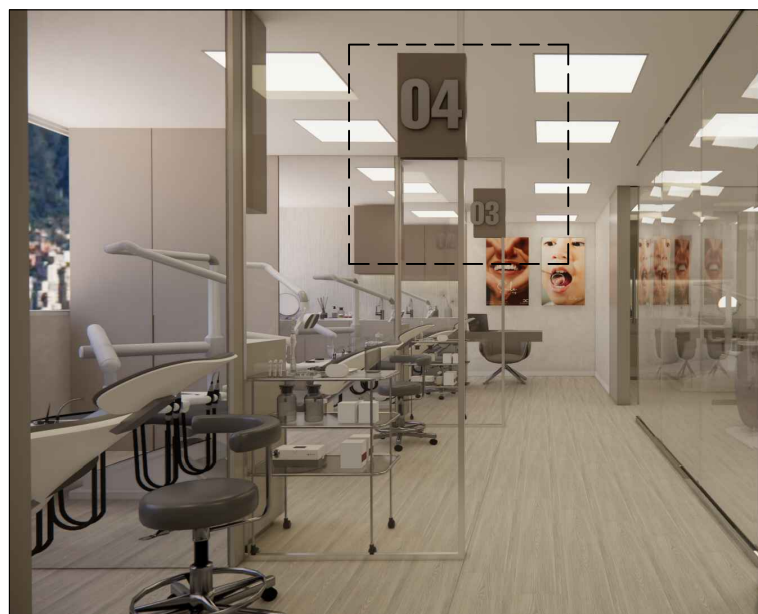
CORPOREO EN PVC  
SUPERFICIAL SOBRE BASE  
ACABADO POR DEFINIR  
BASE FIJA A VIDRIO  
ACABADO POR DEFINIR



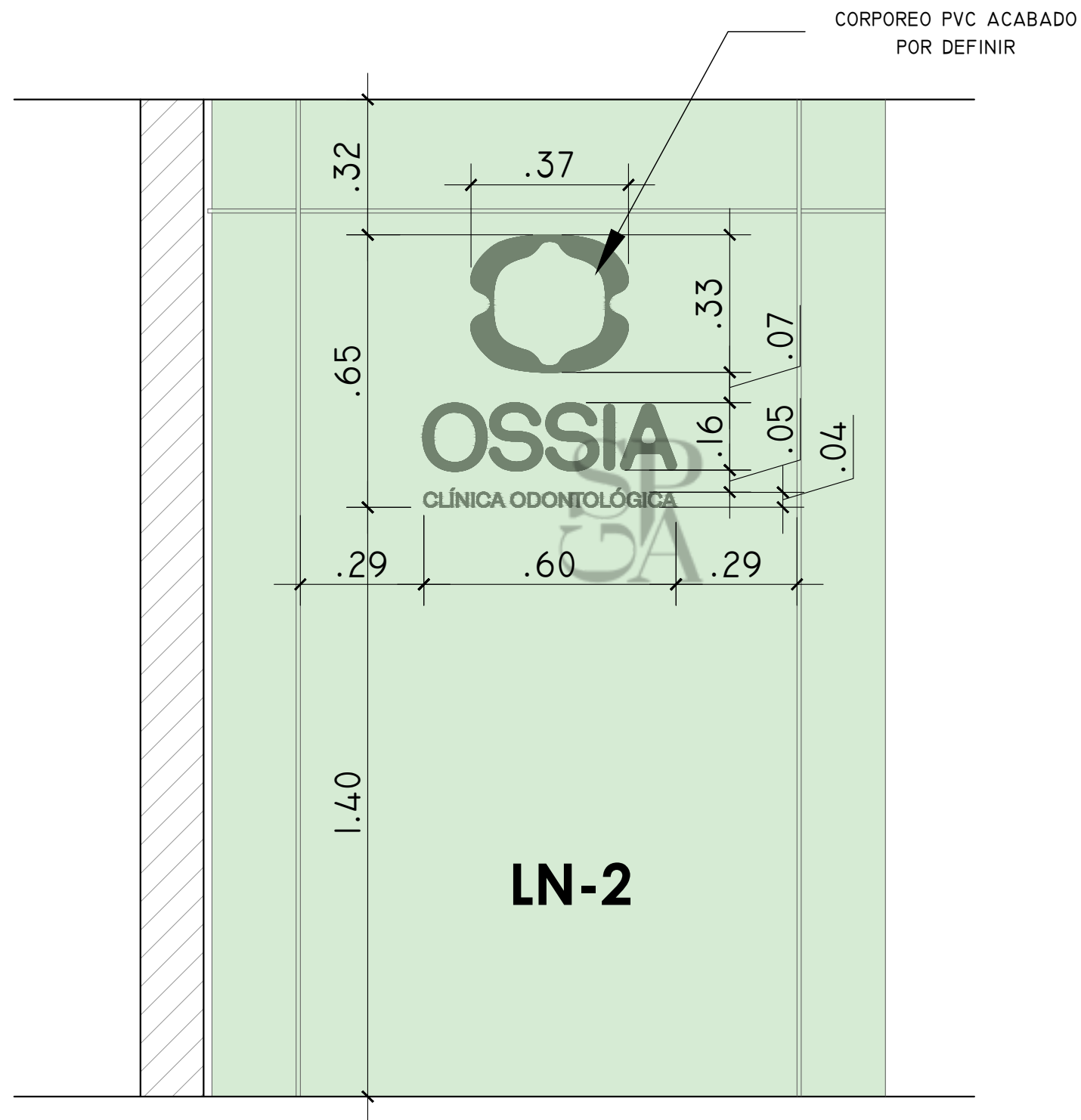
CORPOREO EN PVC  
SUPERFICIAL SOBRE BASE  
ACABADO POR DEFINIR  
BASE FIJA A VIDRIO  
ACABADO POR DEFINIR



CORPOREO EN PVC  
SUPERFICIAL SOBRE BASE  
ACABADO POR DEFINIR  
BASE FIJA A VIDRIO  
ACABADO POR DEFINIR



# LOGO PARED DE RECEPCIÓN



ARQUITECTO:  
ARQ. SILVIA PERÉZ

ARQ. ANDREA GRUBER

PROPIETARIO:

UBICACIÓN:  
CARACAS, VE.

PROYECTO:  
CLÍNICA ODONTOLÓGICA

CONTENIDO:  
- RECEPCIÓN

NOTAS GENERALES:

Cualquier cambio o modificación que se requiera debe ser consultado y autorizado, de no ser así, los profesionales se liberan de toda responsabilidad sobre el proyecto.

FECHA:  
15/01/2025

ESCALA:  
S/E

SP  
GA

SP  
GA

SPGA GROUP

SP  
GA

SP  
GA



SP  
GA

@SPGAGROUP

VENEZUELA, CCS.

SP  
GA

SP  
GA

SP  
GA